



interscience

Katalog

Labormaterial für die Mikrobiologie

interscience

Unsere Qualität für Ihr Labor!

Seit 1979 entwickelt und produziert **interscience** Labormaterial und Geräte für das mikrobiologische Labor und bietet lebenslangen Kundendienst.

Die in Frankreich hergestellten Produkte gelten als ausgesprochen effizient.

Hohe Investitionen in den Bereichen Forschung und Entwicklung ermöglichen es uns, die verlässlichsten Produkte auf dem Markt anzubieten. Heute ist **interscience** weltweit bekannt: **Unsere Produkte werden in mehr als 85 Ländern genutzt.**

Wir stehen hinter unseren Produkten mit weltweitem Service.

Indem wir Ihnen bestmögliche Informationen, technischen Rat und Unterstützung bieten, leben wir unseren Anspruch, Ihnen Produkte zu bieten, die das Arbeiten möglichst angenehm machen.



Emmanuel Jalenques
Geschäftsführer



Jules Jalenques
Geschäftsführer

interscience

ÜBER UNS

1979

François Jalenques, Physiker, gründet die Firma **interscience** (Paris, Frankreich).



François Jalenques

1979

Zusammen mit Dr. Ed. Campbell wird das automatische Ausplattierungsgerät **Spiral® DS** auf den Markt gebracht.

2002

Gründung von **interscience** USA/Kanada (Boston, USA)

2006

Der automatische Koloniezähler **Scan®** wird auf den Markt gebracht.

2008

Gründung von **interscience** China (Shanghai, China).

2009

Der **10 000^{ste} BagMixer®** wird verkauft.

2010

Markteinführung des **Plate & Count System®** und des **easySpiral®**, der dritten Generation von **Spiral®**-Platarn.

2011

Inbetriebnahme des neuen **F&E-Zentrums** mit erweiterten **Produktionskapazitäten** (Mourjou, Frankreich)

2012

Markteinführung des **FlexiPump®**-Systems und des **easySpiral Dilute®**

2013

Markteinführung des **JumboGravimat®**

2014

Markteinführung des **BagMixer® S und SW**

2015

Markteinführung des **DiluFlow®**- Systems und des **Scan® 4000**



F&E Abteilung und Fabrik

Inhaltsverzeichnis

Probenvorbereitung

BagSystem®

Probenvorbereitung 6

Sterile Beutel

Warum sollten Sie einen Filterbeutel benutzen 7

BagFilter® 8

BagPage® 9

BagLight® 10

RollBag® 11

Gravimetrischer Verdüner **NEU**

Die beste Lösung für Ihre Verdünnungen 12

DiluFlow® **NEU** 13

DiluFlow® Pro **NEU** 14

DiluFlow® Elite **NEU** 15

Homogenisatoren

Produktreihe 16

MiniMix® 100 17

Einzigartige Funktionalitäten 18

BagMixer® 400 19

JumboMix® 3500 20

BagMixer® Pack 21

BagTools® Laborzubehör

BagPipet®, BagTips®, BagRack®,

BagClip® 22

BagOpen®, BagSeal®, PetriPile® 23

Dispensierpumpen

Dispensieren einfach gemacht 24

FlexiPump® 25

FlexiPump® Pro 25

Auswertung

Automatische Ausplattierungsgeräte

Warum Sie sich für die Spiral®-Methode

entscheiden sollten 26

easySpiral® 27

easySpiral Pro® 27

Die Revolution der Verdünnungsreihe! 28

easySpiral Dilute® 29

Verfahren 30

35 Jahre Erfahrung 31

Koloniezähler und Hemmhöfe Messer **NEU**

Scan® 100 32

Scan® 300 33

Scan® 500 34

Scan® 1200 35

Unschlagbare Bildqualität 36

Scan® 4000 **NEU** 37

Scan®-Software 38

Plate & Count System® + dataLink™ 39

Hygiene & Desinfektion

Desinfektion

Clinet® Desinfektionsprodukte 40

Autoklaven-Deodorant

Anabac® 41

Produkt-Liste 42

Kundenservice 47

Bestellen 48

Kontakt 48



Von der Probenvorbereitung...

2 Die Probe verdünnen

- DiluFlow® wiegt die Probe ein.

🕒 1.5 Sek./Präzision: > 99 %



- DiluFlow® fügt automatisch die passende Menge an Verdünnungslösung hinzu.

🕒 8 Sek./Präzision: > 99 %



1 Probe entnehmen

- Feste Probe im sterilen BagPage® Filterbeutel aufrecht hinstellen. Der Beutel wird vom BagOpen® gestützt und offen gehalten.



3 Homogenisieren

- Die Probe wird mit dem BagMixer® homogenisiert. Kein Risiko von Kreuzkontamination.

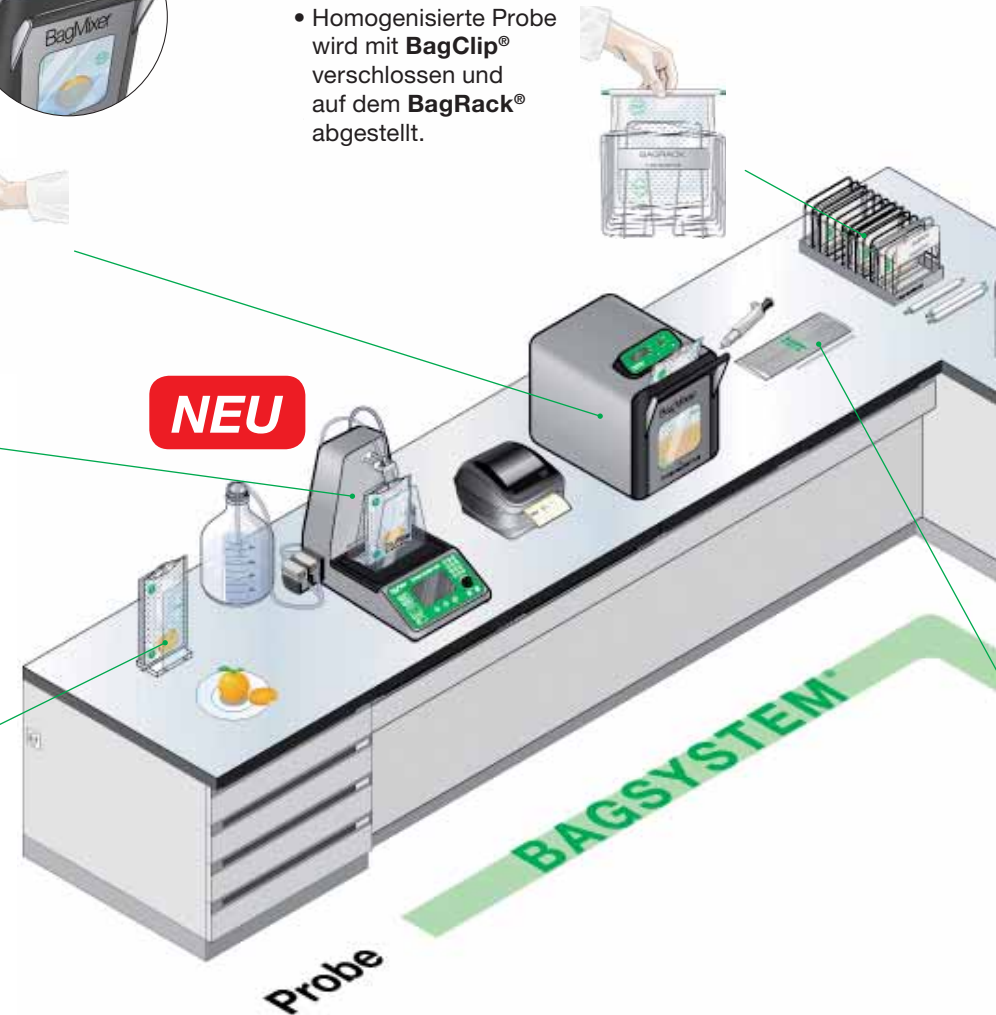
- Bakterien werden schnell aus der Probe herausgelöst ohne zerstört zu werden.

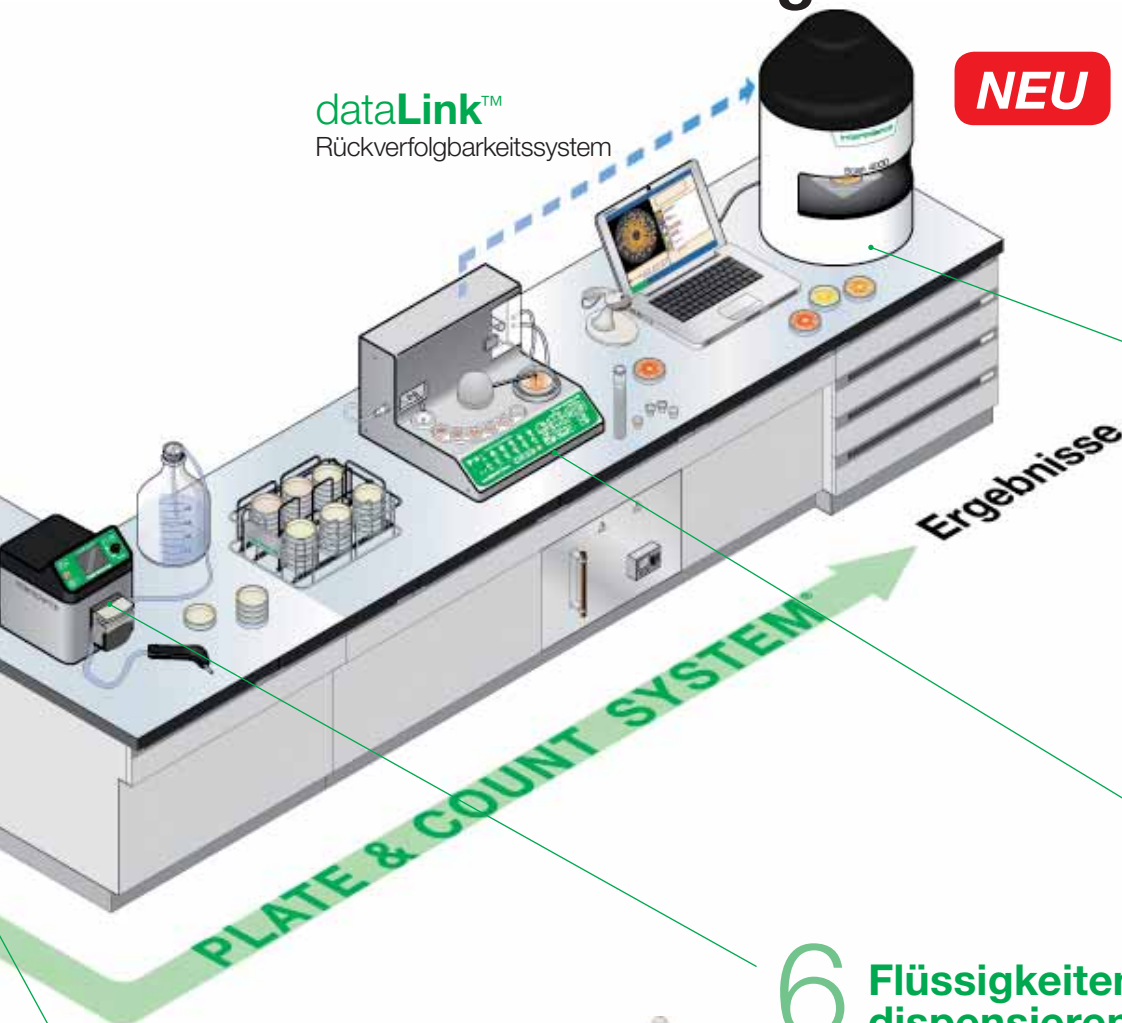
🕒 1 Min.



4 Die Probe aufbewahren

- Homogenisierte Probe wird mit BagClip® verschlossen und auf dem BagRack® abgestellt.





dataLink™
Rückverfolgbarkeitssystem

NEU

8 Die Kolonien zählen

- Mit dem automatischen Koloniezähler **Scan®** bekommen Sie Ihre Ergebnisse mit einem Klick. Die Bilder und Ergebnisse werden automatisch auf dem PC gespeichert.

🕒 5 Sek./Präzision: > 98 %



KBE Bilder/Ergebnisse/Daten verfügbar für:



Excel™



PDF Berichte



Scan®

7 Automatisch ausplattieren

- Die Probe wird in sterilen Bechercchen überführt.
- Der Spiralplattierer **easySpiral Dilute®** verdünnt und plattiert automatisch die Probe auf eine beliebige Petrischale. Manuelle Verdünnungsreihen werden überflüssig. Maximale Keimzahl: 1×10^{12} KBE/mL.

🕒 134 Sek. (für Desinfektion, 5 Verdünnungen, Ausplattieren auf 1 Platte)/Präzision: > 98 %



5 Homogenisierte Probe pipettieren

- Eine sterile Entnahme der Stichprobe erfolgt aus den Filterbeuteln mit Hilfe der **BagPipet®**.



6 Flüssigkeiten dispensieren

- Ein serielles Dispensieren mit **FlexiPump®** ist präzise und effizient.

BagSystem® Probenvorbereitung

Die Produktpalette von BagSystem® bietet ein vollständiges System für eine schnelle und sichere Probenvorbereitung für mikrobiologische Analysen.

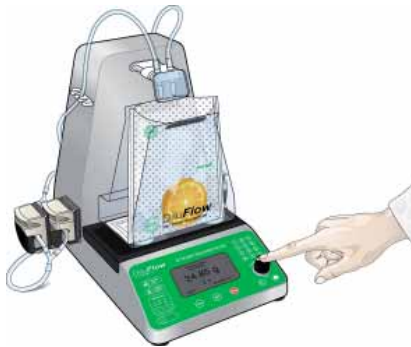
- ▶ Kein Kreuzkontaminationsrisiko
- ▶ Akkurate Ergebnisse mit exzellenter Reproduzierbarkeit
- ▶ Laborkapazitäten werden signifikant erhöht.

1 Probe entnehmen



Für die Analyse werden die Proben in einen sterilen **BagPage®** oder **BagFilter®** eingesetzt.

2 Verdünnung



Mit dem gravimetrischen Verdünnern **DiluFlow®** wird die entsprechende Menge an Verdünnungsmedium hinzugefügt.

3 Homogenisieren



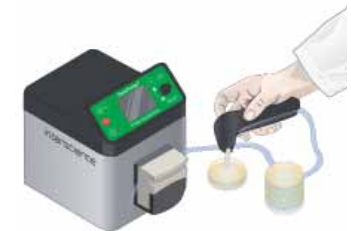
Die mit dem Verdünnungsmedium versetzte Probe wird im **BagMixer®** homogenisiert. Die Probe wird während des Mischens gleichzeitig filtriert.

4 Pipettieren



Eine Probenahme aus dem Beutel erfolgt am einfachsten mit der **BagPipet®**. Das Filtrat ist in weiteren Analysen sofort einsetzbar.

5 Vorbereitung



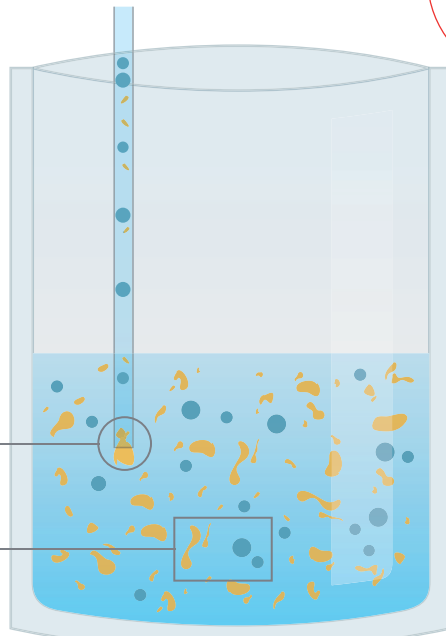
Bereiten Sie Ihre Medien (in Reagenzglas, Flasche, Petrischale...) für die optimale Ausplattierung von Proben mit **FlexiPump®** vor.

Standardbeutel Keine filtration

- Verdünnte und gemischte Probenpartikel
- Zu analysierende Mikroorganismen

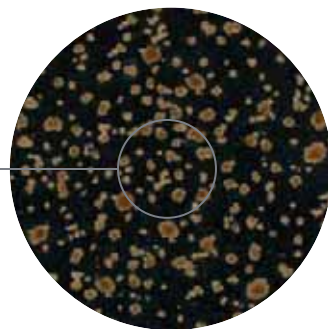
Verstopfte Pipette

Probe mit Mikroorganismen gemischt



Nach der Plattierung und Inkubation

Partikel oder Kolonien?



Zeitverlust und ungenaue Ergebnisse

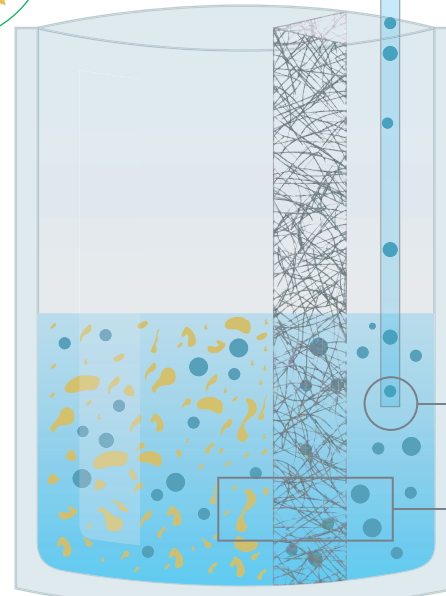


Filterbeutel Instant-Filtration

- Verdünnte und gemischte Probenpartikel
- Zu analysierende Mikroorganismen
- Filter

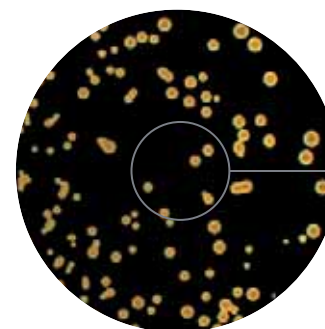
Einfaches Pipettieren

Separierung der Mikroorganismen durch den integrierten Filter



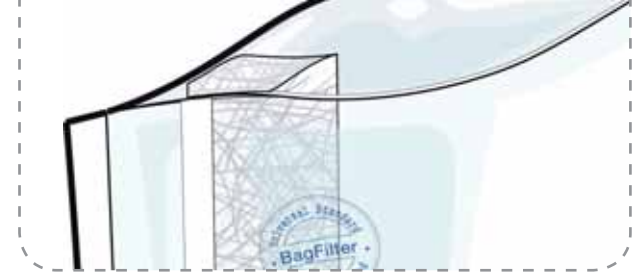
Nach der Plattierung und Inkubation

Nur Kolonien!



Optimierter Prozess und genaue Ergebnisse

BagFilter® Seitlicher Filter

ISO
7218ISO
6887-1FDA BAM
Bacteriological Analytical
Manual

Seitlicher Filter: Ideal für faserige Proben

Sterile Filterbeutel für Homogenisierung und automatische Filtration der Probe.



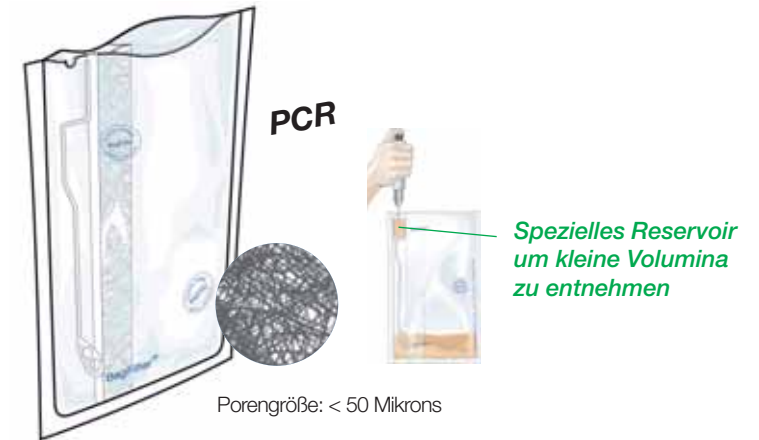
BagFilter® P

- Ideal zum Pipettieren
- Multilayer®: verstärkte Mehrschichtfolie
- Seitlicher Vliesfilter
- Porosität der Filter: < 250 Mikrons
- Verfügbar in 400/3500 mL



BagFilter® S

- Ideal zum Ausgießen: hält Partikel zurück
- Multilayer®: verstärkte Mehrschichtfolie
- Seitlicher Vliesfilter
- Porosität der Filter: < 250 Mikrons
- Verfügbar in 400 mL



BagFilter Pull-Up® patentiert

- Ideal für kleine Volumina: ≤ 1 000 µL
- Multilayer®: verstärkte Mehrschichtfolie
- Seitlicher Vliesfilter
- Porosität der Filter: < 50 Mikrons
- Verfügbar in 400 mL

Technische Daten

BagFilter®	400 P	400 S	Pull-Up® 400	3500 P
Max. Volumen	400 mL	400 mL	400 mL	3500 mL
Optimales Mischungsvolumen	50 - 300 mL	50 - 300 mL	50 - 300 mL	200 - 3500 mL
Maße	190 x 300 mm	190 x 300 mm	190 x 300 mm	380 x 600 mm
Verpackungseinheit	25	25	25	10
Stück pro Karton	500	500	500	100
Referenz	111 425	112 425	111 625	113 510

Vorteile

- ▶ Ein Beutel für Homogenisierung, Filtration und Pipettieren
- ▶ Filtrat ohne Partikel: Vereinfachtes Auszählen der Kolonien
- ▶ Kompatibel mit allen Homogenisatoren
- ▶ Steril und zugelassen für Lebensmittel

BagPage® Ganzflächiger Filter

ISO 7218 ISO 6887-1 FDA BAM
Bacteriological Analytical Manual

PATENTIERT



Ganzflächiger Filter: Ideal für halbfestes Probenmaterial

Sterile Filterbeutel für Homogenisierung und automatische Filtration des Probenmaterials. Einzigartiges Markierungssystem ermöglicht fehlerfreies Pipettieren.



BagPage®+

- Multilayer®: verstärkte Mehrschichtfolie
- Kalibrierter ganzflächiger Porenfilter
- Porosität: 280 Mikrons
- Auch als BagPage® U für zirkulierende Homogenisatoren verfügbar
- Verfügbar in 80/100/400/3500 mL

BagPage® F

- Speziell für Durchflusszytometrie und PCR entwickelt
- Multilayer®: verstärkte Mehrschichtfolie
- Kalibrierter ganzflächiger Porenfilter
- Niedrige Porosität: 63 Mikrons
- Verfügbar in 400 mL

BagPage® R

- Multilayer®: verstärkte Mehrschichtfolie
- Nicht gewebter, ganzflächiger Filter
- Porengröße statt Filter Porosität: < 250 Mikrons
- Verfügbar in 400 mL

BagPage® XR

- Neuer Kunststoff: 50 % dicker
- Kalibrierter ganzflächiger Porenfilter
- Porosität: 280 Mikrons
- Für extrem harte Proben
- Verfügbar in 400 mL

Technische Daten

BagPage®	80	100	+ 400	400 U	400 F	400 R	400 XR	3500
Max. Volumen	80 mL	100 mL	400 mL	400 mL	400 mL	400 mL	400 mL	3500 mL
Optimales Mischungsvolumen	5 - 40 mL	5 - 50 mL	50 - 300 mL	50 - 300 mL	50 - 300 mL	50 - 300 mL	50 - 300 mL	200 - 3500 mL
Maße	95 x 160 mm	95 x 180 mm	190 x 300 mm	190 x 300 mm	190 x 300 mm	190 x 300 mm	190 x 300 mm	380 x 600 mm
Verpackungseinheit	25	25	25	25	25	25	25	10
Stück pro Karton	500	500	500	500	500	500	400	100
Referenz	120 825	121 025	122 025	122 225	122 325	161 025	122 425	123 010

Vorteile

- ▶ Praktische, breite Öffnung
- ▶ Beschriftung vereinfacht Pipettieren
- ▶ Filtration während der Homogenisierung
- ▶ Filtrat ohne Partikel:
Vereinfachtes Auszählen der Kolonien
- ▶ Kompatibel mit allen Homogenisatoren
- ▶ Steril und zugelassen für Lebensmittel

BagLight® Beutel ohne Filter

ISO
7218ISO
6887-1FDA BAM
Bacteriological Analytical
Manual

Sterile Beutel für Homogenisierung.



BagLight® PolySilk®

- Polysilk®: Polyolefin-Komplex
- Flexibel und transparent
- Verfügbar in 100/400/3500 mL

BagLight® PolySilk® HD

- Gut zu beschriften
- Sehr dichtes Polysilk®
- Widerstandsfähig, matt und leicht lichtundurchlässig
- Verfügbar in 400 mL

BagLight® Multilayer®

- Multilayer®: verstärkte Mehrschichtfolie
- Mit verstärkten Schweißnähten
- Verfügbar in 400 mL

BagLight® Multilayer® U

- Für zirkulierende Homogenisatoren
- Multilayer®: verstärkte Mehrschichtfolie
- Mit verstärkten Schweißnähten
- Verfügbar in 400 mL

Technische Daten

BagLight®	PolySilk® 100	PolySilk® 400	PolySilk® HD	Multilayer®	Multilayer® U	PolySilk® 3500
Max. Volumen	100 mL	400 mL	400 mL	400 mL	400 mL	3500 mL
Optimales Mischungsvolumen	5 - 50 mL	50 - 300 mL	50 - 300 mL	50 - 300 mL	50 - 300 mL	200 - 3500 mL
Maße	110 x 200 mm	175 x 300 mm	175 x 300 mm	190 x 300 mm	190 x 300 mm	380 x 560 mm
Verpackungseinheit	25	25	25	25	25	25
Stück pro Karton	500	500	500	500	500	250
Referenz	131 025	132 025	132 325	132 225	132 125	133 025

Vorteile

- ▶ Ausgezeichnetes Preis-Leistungs-Verhältnis
- ▶ Große Temperaturtoleranz
(von -40°C bis 80°C / -40°F bis 176°F)
- ▶ Kompatibel mit allen Homogenisatoren
- ▶ Steril und zugelassen für Lebensmittel

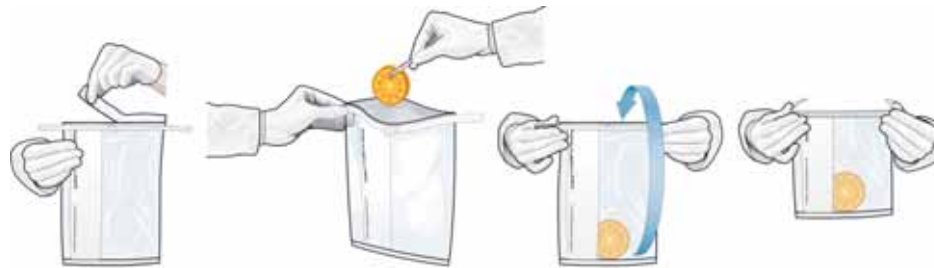
RollBag® Stichprobenbeutel

Sterile Stichprobenbeutel für die Probenahme und Homogenisierung.

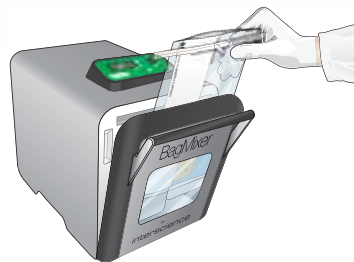


RollBag® Stichprobenbeutel

- Verschluß mit Edelstahlbraht verstärkt
- Polysilk®: Polyolefin-Komplex
- Flexibel und transparent



Einfache Probenahme



Transport und Homogenisierung im gleichen Beutel



Steht selbstständig aufrecht!

Bequem zu Pipettieren

Vorteile

- ▶ Aufreißbare Öffnung für sterile Probenaufnahme
- ▶ Beschriftungsfeld
- ▶ Dichte Wiederverschließbarkeit
- ▶ Bis 100°C widerstandsfähig
- ▶ Sterile Einzelbeutel
- ▶ Lebensmittelrecht

Technische Daten

RollBag®	1300
Nominalvolumen	1300 mL
Optimales Mischungsvolumen	50 - 300 mL
Maße	175 x 290 mm
Stück pro Karton	500
Referenz	145 040

OEM Wir produzieren auch nach Ihren Wünschen

Bestellen Sie bei uns Bags, die genau Ihren Bedürfnissen entsprechen

Ihre Zeichnung hier



Wählen Sie aus folgenden Merkmalen:

- Art des Filters
- Form/Größe/Material des Beutels
- Schweißnähte/Öffnungen/ Kompartimente
- Unbedruckt oder individuelle Kennzeichnung

Alle Beutel sind lebensmittelecht und durch Bestrahlung sterilisiert. Sie sind kompatibel mit ALLEN HOMOGENISATOREN.

Ein roter Kontrollaufkleber befindet sich auf jedem sterilisierten Karton und ein Sterilisierungs-Zertifikat ist jeder Lieferung beigelegt.



DiluFlow® Die beste Lösung für Ihre Verdünnungen



GeckoGrip System

- Keine Klebepads mehr!
 - Sehr adhäsiv, hygienisch und haltbar
- PATENTIERT**

Schnellster Verdünnner weltweit

- Nur 8 Sekunden um 225 mL zu dispensieren!⁽³⁾

Roboterarm ⁽²⁾

- Bequemes Hinzufügen der Probe
- Keine Kontamination
- Zeitsparend

Bis zu 6 Verdünnungsmittel

- Durch 4 zusätzlich anschließbare Pumpen⁽¹⁾

Sehr niedrige Bauart

- Perfekt für die Arbeit unter dem Abzug
- Ergonomisch: geringe körperliche Beanspruchung

Höchste Qualität

- Watson Marlow™ Pumpen
- 304L Edelstahl Gehäuse



Hochpräzise Waage

- Wägegenauigkeit bis zu 99 %
- Magnetischer BagOpen®

LightCode

- LED Farbe als Hinweis für Status und Präzision

Herausnehmbare Auffangschale

- Für einfaches Reinigen Ihres DiluFlow®
- PATENTIERT**

(1) Nur für DiluFlow® Elite (2) Nur für DiluFlow® Pro und DiluFlow® Elite (3) Verdünnungszeit für eine 25g Probe 1/10 verdünnt bei einem DiluFlow® Elite mit Booster Kit

DiluFlow® Gravimetrischer Verdüner



DiluFlow® ist ein gravimetrischer Verdüner, der die automatische Verdünnung Ihrer festen Probe mit dem errechneten Anteil des Mediums gewährleistet. Dies geschieht nach Druck von nur zwei Tasten. Die einfache Handhabung macht den DiluFlow zu einem perfekten Einstiegsmodell!

NEU

Spezifikationen

- Sehr niedrige Bauart: Perfekt für die Nutzung unter dem Abzug
- LightCode: Farbiges LED-System
- Patente: GeckoGrip System, herausnehmbare Auffangschale, magnetischer BagOpen® (patentierte Form)
- Garantie: 1 Jahr
- Rückverfolgbarkeit: Drucker / Monitoring Software (Datenexport nach Excel™, Open Office™ oder Libre Office Calc™, Drucker)
- Verbindungen: RS232-Anschluss für Drucker / USB-Anschluss für Computer / Anschluss für Fußpedal
- Wägeplattform bis 200 g: 0.01 g
- Verdünnungszeit: < 9 Sek.
(für eine 25g Probe. 1/10 verdünnt, mit Booster Kit, Fast Modus)
- Verdünnungsfaktor: 1/2 bis 1/99
- Max. Pumpenanzahl: 2 integrierte
- Wägegenauigkeit: 0 g bis 100 g: ± 0.05 g / 100 g bis 3000 g: ± 0.1 %
- Verdünnungsgenauigkeit : > 98 %
- Höchstgewicht: 3000 g
- Höchstgewicht ohne Träger: 4500 g



Video unter www.interscience.com

Rückverfolgbarkeit:

Lieferumfang: 1 fester Arm, 1 DripTray 400, 1 oder 2 Pumpen, 1 Schlauchsatz (GL45 - Ø 6,4 mm) pro Pumpe, Monitoring Software, USB-Kabel, Netzkabel, 1 BagOpen® 400 für Verdüner, Bedienungsanleitung, Kurzanleitung, 10 GeckoGrip, Musterbeutel.

Technische Daten

DiluFlow®	Einzelpumpe	Doppelpumpe
Höchstgewicht	3000 g	
Netzanschluss	100-240V~ 50/60 Hz	
Maße (B x T x H)	31 x 44 x 38 cm	37 x 44 x 38 cm
Gewicht	9.6 kg	12 kg
Referenz	501 103	501 203

Optional



Anwendungen

- Mikrobiologische Analysen
- Gravimetrische Verdünnungen / Dispensieren von Flüssigkeiten

Vorteile

- ▶ Einfach in der Handhabung
- ▶ Wäge- und Abfüllfunktion
- ▶ Mit allen Behältern kompatibel

DiluFlow[®] Pro Gravimetrischer Verdünnner

ISO
7218ISO
6887-1FDA BAM
Bacteriological Analytical
Manual

DiluFlow[®] Pro ist ein gravimetrischer Verdünnner zum automatischen Verdünnen einer festen Probe mit dem entsprechenden Gewicht des Mediums. Seine Funktion der Rückverfolgbarkeit ermöglicht die Aufzeichnung aller Vorgänge. Ausgestattet mit einem High-Speed-Roboterarm, bietet es die beste Lösung für Ihre Verdünnungen!

NEU

Spezifikationen

- Sehr niedrige Bauart: Perfekt für die Nutzung unter dem Abzug
- LightCode: Farbiges LED-System
- Patente: GeckoGrip System, herausnehmbare Auffangschale, magnetischer BagOpen[®] (patentierte Form)
- Garantie: 1 Jahr
- Rückverfolgbarkeit: Drucker / Monitoring Software (Datenexport nach Excel[™], Open Office[™] oder Libre Office Calc[™], Drucker)
- Verbindungen: RS232-Anschluss für Drucker / USB-Anschluss für Computer / Anschluss für Fußpedal
- Wägeplattform bis 200 g: 0.01 g
- Verdünnungszeit: < 9 Sek.
(für eine 25g Probe, 1/10 verdünnt, mit Booster Kit, Fast Modus)
- Verdünnungsfaktor: 1/2 bis 1/99
- Max. Pumpenanzahl: 2 integrierte
- **Wägegenauigkeit: 0 g bis 100 g: ± 0.05 g / 100 g bis 5000 g: ± 0.1 %**
- **Verdünnungsgenauigkeit: > 99 % (im Standard oder Accurate Mode)**
- **Höchstgewicht: 5000 g**
- **Höchstgewicht ohne Träger: 7000 g**
- **Roboterarm für die einfache Probeneinführung**
- **Jumbo Kit optional für 3500 mL Beutel**



Video unter
www.interscience.com

Rückverfolgbarkeit:



Anwendungen

- Mikrobiologische Analysen
- Gravimetrische Verdünnungen / Dispensieren von Flüssigkeiten
- Hochpräzisionswaage
- Rückverfolgbarkeit möglich, falls erforderlich

Vorteile

- ▶ Roboterarm mit schnellen Reaktionszeiten
- ▶ Wäge- und Abfüllfunktion

Lieferumfang: 1 fester Arm, 1 DripTray 400, 1 oder 2 Pumpen, 1 Schlauchsatz (GL45 - Ø 6,4 mm) pro Pumpe, Monitoring Software, USB-Kabel, Netzkabel, 1 BagOpen[®] 400 für Verdünnner, Bedienungsanleitung, Kurzanleitung, 10 GeckoGrip, Musterbeutel.

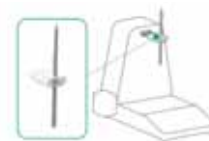
Technische Daten

DiluFlow [®] Pro	Einzelpumpe	Doppelpumpe
Höchstgewicht	5000 g	
Netzanschluss	100-240V~ 50-60Hz	
Maße (B x T x H)	31 x 42 x 38 cm	37 x 48 x 38 cm
Gewicht	11.8 kg	14.2 kg
Referenz	502 105	502 205

Optional



Jumbo kit
für 3500 mL Beutel
Ref. 505 006



Einstellbarer Arm
Ref. 505 005



Booster kit
Ref. 511 000



Drucker
Ref. 410 150

DiluFlow® Elite Gravimetrischer Verdüner



DiluFlow® Elite ist ein gravimetrischer Apparat zur automatischen Verdünnung fester Proben mit dem entsprechenden Medium. Seine Funktionen der Rückverfolgbarkeit ermöglichen die Aufzeichnung aller Vorgänge. Programmier- und anschließbar sind bis zu 6 Medien. Das Gerät ist in Versionen für 1 kg und 5 kg erhältlich. Das 1 kg Modell wurde speziell für kosmetische Analysen (insbesondere für Proben mit 1-5 g, die eine hohe Genauigkeit erfordern) konstruiert.

Spezifikationen

- Sehr niedrige Bauart: Perfekt für die Nutzung unter dem Abzug
- LightCode: Farbiges LED-System
- Patente: GeckoGrip System, herausnehmbare Auffangschale, Multi-Dose Modus, magnetischer BagOpen® (patentierter Form)
- Garantie: 1 Jahr
- Wägeplattform bis 200 g: 0.01 g
- Roboterarm für die einfache Probeneinführung
- Jumbo Kit optional für 3500 mL Beutel
- **Rückverfolgbarkeit: Drucker / Datenexport nach Excel™ / Monitoring Software / Export von CSV Dateien auf einem USB-Stick / bidirektionale Konnektivität LIMS**
- **Verbindungen: 2 USB-Anschlüsse (für Drucker, Tastatur, Barcode Leser, USB-Stick)**
1 USB-Anschluss (für Computer)
Jack Anschluss (für Fußpedal, Dispensierpistole)
Ethernet Anschluss für LIMS
- **Verdünnungszeit: < 8 Sek.**
 (für eine 25g Probe, 1/10 verdünnt, mit Booster Kit, Fast Modus)
- **Verdünnungsfaktor: 2 bis 1000, editierbare Fraktionen**
- **Wägegenauigkeit: DiluFlow® Elite 5 kg: 0 g bis 100 g: ± 0.05 g / 100 g bis 5000 g: ± 0.1 %**
DiluFlow® Elite 1 kg: 0 g bis 20 g: ± 0.01 g / 20 g bis 1000 g: ± 0.1 %
- **Verdünnungsgenauigkeit: > 99 % (im standard oder akkurate Modus)**
- **Max. Pumpenzahl: 2 integrierte + 4 äußere**
- **Höchstgewicht: 5000 g (DiluFlow® Elite 5 kg) / 1000 g (DiluFlow® Elite 1 kg)**
- **Höchstgewicht ohne Träger: 7000 g (DiluFlow® Elite 5 kg) / 1500 g (DiluFlow® Elite 1 kg)**

Lieferumfang: 1 oder 2 Pumpe, 1 DripTray 400, 1 Spritzschutz für die Düsen, 1 Schlauchsatz (GL45 - Ø 6,4 mm (Elite 1kg: Ø 3,4 mm)) pro Pumpe, Monitoring Software, USB Kabel, USB Stick, Netzkabel, 1 BagOpen® 400 für Verdüner, Bedienungsanleitung, Kurzanleitung, 10 GeckoGrip, Musterbeutel.

Technische Daten

DiluFlow®	1 kg: Einzelpumpe	1 kg: Doppelpumpe	5 kg: Einzelpumpe	5 kg: Doppelpumpe
Höchstgewicht	1000 g		5000 g	
Netzanschluss	100-240V~ 50/60 Hz			
Maße (B x T x H)	31 x 42 x 38 cm	37 x 42 x 38 cm	31 x 42 x 38 cm	37 x 42 x 38 cm
Gewicht	12.6 kg	14.8 kg	12.6 kg	14.8 kg
Referenz	503 101	503 201	503 105	503 205

Optional



Jumbo kit auch erhältlich



NEU

Video unter www.interscience.com

Rückverfolgbarkeit:



Anwendungen

- Mikrobiologische Analysen
- Gravimetrische Verdünnungen / Dispensieren von Flüssigkeiten
- Hochpräzisionswaage
- Rückverfolgbarkeit möglich, falls erforderlich

Vorteile

- ▶ Bis zu 6 Pumpen mit 4 anschließbaren Pumpen
- ▶ Multi-Dose Dispensierung, patentiert
- ▶ Bidirektionale Konnektivität (LIMS)

BagMixer® Produktreihe

Die BagMixer® Homogenisatoren gewährleisten eine optimale Homogenisierung der Probe in weniger als 60 Sekunden.



MiniMix® 100
5-80 mL
Proben bis zu 10 g



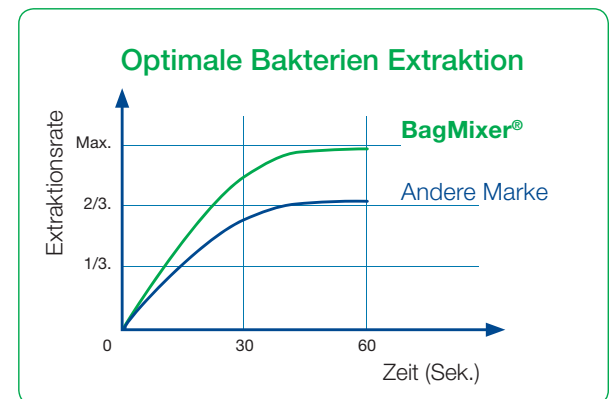
BagMixer® 400
50-400 mL
Proben bis zu 40 g



JumboMix® 3500
200-3500 mL
Proben bis zu 400 g

Mehr als
15 000
BagMixer®
werden täglich
verwendet!

- ▶ Die weltweit meist verkauften Homogenisatoren
- ▶ 11 Modelle für die meisten Anwendungen (von 5 mL bis 3 500 mL)
- ▶ 35 Jahre Erfahrung
- ▶ Service und Ersatzteile über die gesamte Lebensdauer



MiniMix® 100 100 mL Homogenisator



Der MiniMix® ist speziell für die Analyse von kleinen Proben entwickelt. Die einstellbaren Paddels erlauben eine genaue und effiziente Homogenisierung.



Video unter www.interscience.com

MiniMix® 100 P CC

- Multifunktionaler, digitaler Bildschirm
- Variable Geschwindigkeit (3, 6, 9, 12 Schläge/Sek.)
- Einstellbare Dauer (1 Sek. - 1 Std. oder ∞)
- Einstellbare Schlagintensität (patentiert)
- Q-Tight® Verschluss
- Click & Clean® Paddels (patentiert)
- Stopp der Paddels erfolgt parallel zueinander

MiniMix® 100 W CC

- Multifunktionaler, digitaler Bildschirm
- Variable Geschwindigkeit (3, 6, 9, 12 Schläge/Sek.)
- Einstellbare Dauer (1 Sek. - 1 Std. oder ∞)
- Einstellbare Schlagintensität (patentiert)
- Q-Tight® Verschluss
- Click & Clean® Paddels (patentiert)
- Stopp der Paddels erfolgt parallel zueinander
- **Tür mit Sichtfenster**
- **Auffangschale**

Entdecken Sie die MiniMix® Zubehöre Seite 22!

Lieferumfang: Netzkabel, Bedienungsanleitung, Auffangschale*, sterile Filterbeutel. (*Nur für MiniMix® 100 W CC)

Technische Daten

MiniMix® 100	P CC	W CC
Nutzvolumen	5 - 80 mL	
Netzanschluss	110/220V~ 50-60Hz	
Maße (B x T x H)	20 x 37.5 x 20 cm	
Gewicht	12 kg	11.8 kg
Referenz	011 230	013 230

Ideal für den Gebrauch mit sterilen Beuteln



BagPage®
80 mL



BagPage®
100 mL



BagLight®
100 mL

Anwendungen

- Homogenisierung aller Proben bis zu 10 g
- Medizin, Pharmaindustrie
- Tiermedizin (Biopsie, Organgewebe Probenahme...)
- Molekulare Extraktionen (Proteine, Lipide, DNA)
- Toxin-Untersuchungen (HPLC, GCMS...)

Vorteile

- ▶ Geräuscharm und robust
- ▶ Einstellbare Schlagintensität
- ▶ Einfache Reinigung: Tür bis 270° aufklappbar

BagMixer® 400 Einzigartige Funktionalitäten by interscience

Einstellbare Schlagintensität

- Bis zu 28 kg Druck pro Paddle
- PATENTIERT**



Kleine / harte Probe:
die Paddles nach vorne
für mehr Druck



Große / weiche Probe:
die Paddles nach hinten
für weniger Druck

Super Silent Blending⁽¹⁾

- Weniger als 48 dB
- Double Layer-Fenster Tür



ISO 3744 akustische
Prüfung

Q-Tight® System

- Wendet 250 kg Druck an, um Undichtheit von oben zu vermeiden

Einfaches Reinigen

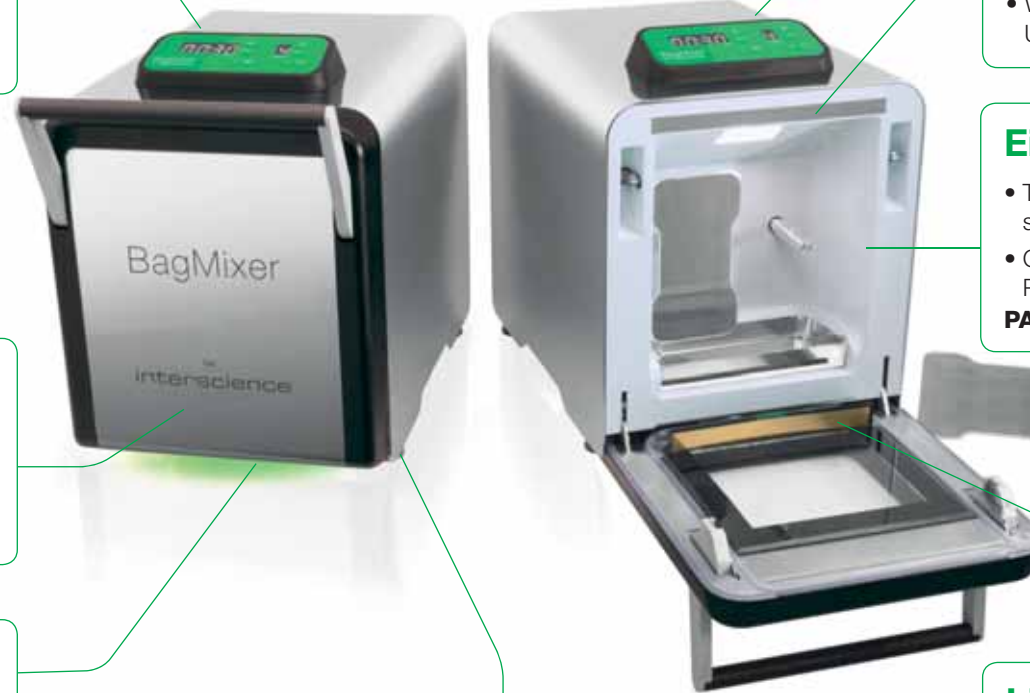
- TotalAccess System: die Tür öffnet sich flach auf der Bank⁽¹⁾
 - Click & Clean® System: abnehmbare Paddles
- PATENTIERT**

LiquidSensor⁽²⁾

- Mischen wird automatisch gestoppt, sobald eine Undichtigkeit vom Sensor festgestellt wird
- PATENTIERT**

BagMixer® S

BagMixer® SW



Robust und zuverlässig

- Hochwertiger 304L Edelstahl
- 3 Jahre Garantie
- Lebenslange Garantie auf Fenster und Stoßdämpfer

Ausgeklügeltes Beleuchtungssystem⁽¹⁾

- LightCode-System: zeigt den Zustand des Mischprozesses
- LED-Beleuchtung im Inneren der Mischkammer

Sehr stabil⁽¹⁾

- Geringe Vibration
- Kann neben einem Verdünnern verwendet werden

(1) Nur für BagMixer® S & SW (2) Nur für BagMixer® SW

BagMixer® 400 400 mL Homogenisator

ISO
7218

ISO
6887-1

FDA BAM
Bacteriological Analytical
Manual

3
JAHRE
GARANTIE

LEBENS-LANGE
GARANTIE
AUF DÄMPFER

LEBENS-LANGE
GARANTIE
FÜR SCHEIBE

Unser weltweiter Bestseller ist der BagMixer® 400, ein kräftiger Laborhomogenisator für alle mikrobiologischen Analysen.



BagMixer® 400 P

- Fixgeschwindigkeit (8 Schläge/Sek.)
- Einstellbare Dauer (30-210 Sek. oder ∞)
- Q-Tight® Verschluss
- Auch verfügbar in CoolMix® Version

BagMixer® 400 W

- Fixgeschwindigkeit (8 Schläge/Sek.)
- Einstellbare Dauer (30-210 Sek. oder ∞)
- Q-Tight® Verschluss
- **Tür mit Sichtfenster**
- **Auffangschale**

BagMixer® 400 CC

- Tür mit Sichtfenster
- Auffangschale
- Q-Tight® Verschluss
- **Multifunktionaler, digitaler Bildschirm**
- **Variable Geschwindigkeit (4, 6, 8, 10 Schläge/Sek.)**
- **Einstellbare Dauer (1 Sek. - 1 Std. oder ∞)**
- **Einstellbare Schlagintensität (patentiert)**
- **Stopp der Paddels erfolgt parallel zueinander**
- **Geräuscharmer, bürstenloser Motor**
- **Click & Clean® herausnehmbare Paddels (patentiert)**

BagMixer® 400 S

- Multifunktionaler digitaler Bildschirm
- Variable Geschwindigkeit (4, 6, 8, 10 Schläge/Sek.)
- Einstellbare Dauer (1 Sek. - 1 Std. oder ∞)
- Einstellbare Schlagintensität (patentiert)
- Q-Tight Verschluss
- Stopp der Paddels erfolgt parallel zueinander
- Click & Clean® herausnehmbare Paddels (patentiert)
- **Geräuscharmer, bürstenloser Motor**
- **Integrierte Auffangschale**
- **TotalAccess System**
- **LightCode System**

BagMixer® 400 SW

- Multifunktionaler digitaler Bildschirm
- Variable Geschwindigkeit (4, 6, 8, 10 Schläge/Sek.)
- Einstellbare Dauer (1 Sek. - 1 Std. oder ∞)
- Einstellbare Schlagintensität (patentiert)
- Q-Tight Verschluss
- Stopp der Paddels erfolgt parallel zueinander
- Click & Clean® herausnehmbare Paddels (patentiert)
- Geräuscharmer, bürstenloser Motor
- Integrierte Auffangschale
- TotalAccess System
- LightCode System
- **Double-Layer-Fenster Tür**
- **Feuchtigkeitssensor**

Video unter
www.interscience.com

Entdecken Sie die BagMixer® Zubehöre Seite 22!

Lieferumfang: Netzkabel, Bedienungsanleitung, Auffangschale*, sterile Filterbeutel. (*In-Option mit BagMixer® 400 P)

Technische Daten

BagMixer® 400	P	W	CC	S	SW
Nutzvolumen	50 - 400 mL				
Netzanschluss	110-127/220-240 V~ 50-60Hz		100-240 V~ 50-60Hz		
Maße (BxTxH)	27 x 38.5 x 28 cm		27 x 41.5 x 26.5 cm	27.5 x 46.5 x 36 cm	
Gewicht	16.6 kg		16 kg	25.2 kg	25 kg
Referenz	021 230	022 230	024 230	025 000	025 100

Ideal für den Gebrauch mit sterilen Beuteln



Anwendungen

- Homogenisierung aller Proben bis zu 40 g
- Lebensmittel, Mikrobiologie, Pharmaindustrie, Medizin, Tiermedizin,...

Vorteile

- ▶ **Geräuscharm und robust**
- ▶ **Einstellbare Schlagintensität**
- ▶ **Einfache Reinigung**

JumboMix® 3500 3500 mL Homogenisator

ISO 7218 ISO 6887-1 FDA BAM
Bacteriological Analytical Manual

3 JAHRE GARANTIE LEBENSLANGE GARANTIE AUF DÄMPFER LEBENSLANGE GARANTIE FÜR GLASTÜR

JumboMix® 3500 ist speziell für die schnelle und sichere mikrobiologische Analyse von großen Proben- volumina entwickelt.



Video unter www.interscience.com

Speziell für Trichinella Untersuchungen

JumboMix® 3500 VP

- Multifunktionaler, digitaler Bildschirm
- Variable Geschwindigkeit (1.5, 3, 4.5, 6 Schläge/Sek.)
- Einstellbare Dauer (1 Sek. - 1 Std. oder ∞)
- Einstellbare Schlagintensität (Patentiert)
- Q-Tight® Verschluss
- Stopp der Paddels erfolgt parallel zueinander

JumboMix® 3500 VW

- Multifunktionaler, digitaler Bildschirm
- Variable Geschwindigkeit (1.5, 3, 4.5, 6 Schläge/Sek.)
- Einstellbare Dauer (1 Sek. - 1 Std. oder ∞)
- Einstellbare Schlagintensität (Patentiert)
- Q-Tight® Verschluss
- Stopp der Paddels erfolgt parallel zueinander
- **Tür mit Sichtfenster**
- **Auffangschale**

JumboMix® 3500 WarmMix®

- Multifunktionaler, digitaler Bildschirm
- Variable Geschwindigkeit (1.5, 3, 4.5, 6 Schläge/Sek.)
- Einstellbare Dauer (1 Sek. - 1 Std. oder ∞)
- Einstellbare Schlagintensität (Patentiert)
- Q-Tight® Verschluss
- Stopp der Paddels erfolgt parallel zueinander
- Auffangschale
- **Heiztür (20°C bis 50°C)**

Anwendungen

- 375 g für Salmonella
- 75, 325 oder 375 g Probe für E. Coli O157:H7
- 125 g Probe für Listeria und Listeria monocytogenes
- Sample pooling (z.b.: 15 Proben von 25 g um 375 g zu erreichen)

Entdecken Sie die JumboMix® Zubehöre Seite 22!

Lieferumfang: Netzkabel, Bedienungsanleitung, Auffangschale*, sterile Filterbeutel. (*Nur für JumboMix® 3500 VW und JumboMix® 3500 WarmMix)

Technische Daten

JumboMix® 3500	VP	VW	WarmMix®
Nutzvolumen	200 - 3500 mL		
Netzanschluss	110/220V~ 50-60Hz		
Maße (B x T x H)	51.8 x 47 x 47 cm		63 x 50 x 47 cm
Gewicht	53.2 kg	50.2 kg	63 kg
Referenz	031 230	032 230	033 230

Ideal für den Gebrauch mit sterilen Beuteln



BagFilter® 3500 mL BagPage® 3500 mL BagLight® 3500 mL

Optional



JumboStand Ref. 037 000

Vorteile

- ▶ Geräuscharm und robust
- ▶ Einstellbare Schlagintensität
- ▶ Einfache Reinigung: Tür bis 270° aufklappbar

BagMixer® Spar-Pakete

Lösungen für jedes Labor:
Sie können Ihr BagMixer® Spar-Paket auch selbst zusammenstellen!



Starter Pack

1 BagMixer®

- + Sterile Beutel:
500 BagFilter® + 500 BagLight®
- + Zubehör:
50 BagClip® + 1 BagOpen® + 1 BagRack®



Classic Pack

1 BagMixer®

- + Sterile Beutel:
500 BagFilter® + 500 BagLight®
+ 500 BagPage®
- + Zubehör:
1 BagOpen® + 1 BagRack® + 50 BagClip®
1 PetriPile® + 1 BagPipet®
1000 BagTips® Regular + 6 Clinet® 101



Premium Pack

1 BagMixer®
& 1 DiluFlow®

- + Sterile Beutel:
1000 BagFilter® + 2000 BagLight®
+ 1000 BagPage®
- + Zubehör:
1 BagOpen® + 2 BagRack® + 50 BagClip®
2 PetriPile® + 1 BagPipet®
1000 BagTips® Regular + 6 Clinet® 101

Unverbindliche Bilder

BagPipet® & BagTips®

Pipette und sterile Spitzen

BagPipet® ist eine autoklavierbare Pipette mit variablem Fixvolumen (0,1 mL/0,9 mL/1 mL). Zusammen mit den sterilen Einweg-BagTips®, die bis auf den Boden der Bags reichen, stellen wir Ihnen eine effiziente Pipettierhilfe zur Verfügung.

BagTips®: reichen bis zum Beutelboden

Autoklavierbar und nach GPL kalibriert



Vorteile

- ▶ Spart Kosten
- ▶ Keine Kreuzkontamination
- ▶ Einstellbare Fixvolumina (0.1 mL/0.9 mL/1 mL)
- ▶ Leicht und ergonomisch
- ▶ Autoklavierbar

Die BagTips® sind in 2 Längen verfügbar:
Regular (19 cm) und Jumbo (24 cm)

Technische Daten

	BagPipet®	BagTips® (Regular)	BagTips® (Jumbo)
Soll-Volumen		1.1 mL	2.2 mL
Länge		190 mm	240 mm
Referenz	251 091	252 019	252 024

BagRack®

Beutelablage

Einfache Aufbewahrung und Transport der Beutel in unserem Edelstahl-BagRack®.



Optional: 400 mL Auffangschale
(Ref. 221 042)

Vorteile

- ▶ Für alle Beutel
- ▶ Stapelbar
- ▶ Robust
- ▶ Aus rostfreiem Edelstahl
- ▶ Autoklavierbar

Verfügbar für folgende Beutelgrößen:
80 mL, 100 mL, 400 mL, 3500 mL

Technische Daten

BagRack®	80/100 mL	400 mL	3500 mL 4 Beutel	3500 mL 2 Beutel
Maße (B x T x H)	13 x 27.5 x 15 cm	20.5 x 35.5 x 21 cm	43 x 37 x 37 cm	35.5 x 20.5 x 20 cm
Referenz	221 010	221 040	221 350	221 352

BagClip®	80/100 mL	400 mL	3500 mL
Länge (weißer Teil)	130 mm	195 mm	395 mm
Verpackungseinheit	50	50	50
Referenz	231 010	231 040	231 350

BagClip®

Verschlussclips

BagClip® verschließt mit einem speziellen Dreipunkteverschluß System alle Beutel.



Vorteile

- ▶ Einfach und praktisch
- ▶ Wasser- und Gasdicht
- ▶ Kein Kontakt mit der Probe
- ▶ Kein zusätzliches Verschweißen erforderlich
- ▶ Robust und langlebig

BagOpen®

Beutelöffner / -halter

BagOpen® erlaubt die einfache Öffnung eines Beutels ohne in Kontakt mit der Probe zu kommen.



Stabil und robust!

Vorteile

- ▶ Robust
- ▶ Stabiler Sockel
- ▶ Sehr widerstandsfähige Wände

Verfügbar für folgende Beutelgrößen:
80 mL, 100 mL, 400 mL, 3500 mL

Technische Daten

BagOpen®	80/100 mL	400 mL	3500 mL
Maße	9 x 4.6 x 17 cm	15 x 7.2 x 25 cm	32 x 14.4 x 43.6 cm
Volumen	80/100 mL	400 mL	3500 mL
Referenz	211 010	211 040	211 350

BagSeal®

Beutelschweißgerät

BagSeal® gewährleistet ein sauberes und sicheres Verschweißen von Beuteln (mit oder ohne Filter).



Vorteile

- ▶ Breite Schweißnähte: 245 x 5 mm
- ▶ Einstellbare Schweißzeit
- ▶ Aus rostfreiem Edelstahl
- ▶ Akustisches Signal

Technische Daten

	BagSeal®
Netzanschluss	100-127/220-240V - 50/60Hz
Maße (B x T x H)	37 x 27.5 x 32 cm
Gewicht	10.8 kg
Referenz	261 000

PetriPile®

Transportgestell für Petrischalen

PetriPile® ist für den gefahrlosen Transport von bis zu 36 Petrischalen ausgelegt.



Vorteile

- ▶ 16 bis 36 Petrischalen Fassungsvermögen
- ▶ Stapelbar
- ▶ Autoklavierbar
- ▶ Aus rostfreiem Edelstahl
- ▶ AFNOR NF V08-002 Standard

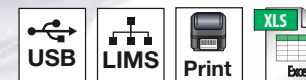
Verfügbar für folgende Petrischalen:
ø 55 mm, ø 65 mm, ø 90 mm, ø 150 mm

Technische Daten

PetriPile®	Ø 55	Ø 65	Ø 90	Ø 150
Maße (B x T x H)	27.5 x 21 x 13 cm	31 x 22 x 13.5 cm	37.5 x 26 x 13 cm	37.5 x 35.5 x 13.5 cm
Anzahl von Petrischalen	36			16
Durchmesser	55 mm	65 mm	90 mm	150 mm
Referenz	241 055	241 065	241 090	241 150

FlexiPump®

Dispensieren einfach gemacht



Benutzerfreundlich

- 3 Dispensier-Arten:
 - Kontinuierlich
 - Einstellbares Volumen für einmaliges Pipettieren
 - Einstellbares Volumen für mehrmaliges Pipettieren mit einstellbarer Pause zwischen den Intervallen
- 32 Programmspeicherplätze
- Drehknopf für einfache Navigation



Leichte Kalibrierung

- Schrittweise Anleitung auf dem Bildschirm

Präzise Flüssigkeitskontrolle

- Bis zu 1 % Präzision
- Dispensiervolumen von 50 µL bis 99 Liter
- Kontaminationsfreies Dispensieren durch vollständiges autoklavierbares Schlauchsystem inkl. Flasche

Wartungsfrei

- Hochwertiges Polycarbonat Gehäuse und langlebiger Edelstahl
- Hochwertige Watson Marlow™ Pumpenköpfe

Leichtes Dispensieren

- Verbesserte Kontrolle durch Dispensierpistole und einstellbaren Dispensierarm
- Serielle Dispensierung von:



Kulturmedien

z. B.: 9 mL in Reagenzglas



Agar-Platten

z. B.: 18 mL in Petrischale



Flüssigen Verdünnungsmitteln

z. B.: 90 mL oder 225 mL in Flasche oder Beutel

FlexiPump® Dispensierpumpe für Kulturmedien-Herstellung



FlexiPump® ist eine peristaltische Pumpe, die ein fortlaufendes Dispensieren von Medien, Agar oder jeder anderen Flüssigkeit von 50 µL bis 99 Liter ermöglicht.



Video unter www.interscience.com

Rückverfolgbarkeit:



FlexiPump®

- Einzelne Schlauchpumpe mit 3 Rollen
- 1 Dispensier-Schlauch-Set (3.2 mm Schlauchinnendurchmesser)
- Durchsatz von bis zu 1.25 L/Min.
- Einzeldosis: 50 µL bis 99 Liter

FlexiPump® Pro

- Doppelte Schlauchpumpe mit 6 Rollen:
 - Höhere Genauigkeit
 - Höhere Flußrate
- Lieferung mit 2 Dispensier-Schlauch-Sets (3.2 mm und 6.4 mm Schlauchinnendurchmesser)
- Durchsatz von bis zu 2.5 L/Min
- Einzeldosis: 50 µL bis 99 Liter
- Nachverfolgbarkeit: USB, RS232

Typische Anwendungen

- 9 mL Puffer-Röhrchen für Verdünnungen
- 18 mL für Agar-Platten
- 90 mL oder 225 mL Puffer in Flaschen oder Bags

Lieferumfang: Je nach Modell 1 oder 2 peristaltische Watson Marlow™ Pumpenköpfe, 1 Dispensier-Schlauch-Set von 3,2 mm (Spritzdüse + GL45-Flaschendeckel + Filter + Schläuche + Schlauchbeschwerer), 1 Dispensier-Schlauch-Set von 6,4 mm*, Gebrauchsanweisung, Netzkabel, USB-Kabel*, 1 Paket Filterbeutel. (* nur bei FlexiPump® Pro)

Technische Daten

	FlexiPump®	FlexiPump® Pro
Dosiervolumen	50 µL to 99 L	
Netzanschluss	100-240 V~ - 50-60 Hz	
Maße (B x T x H)	15.5 x 27 x 21 cm	15.5 x 32 x 21 cm
Gewicht	5.2 kg	5.4 kg
Referenz	561 000	562 000

Optional



Dispensierpistole
Ref. 561 001

Einstellbarer
Dispensierarm
Ref. 561 002

Fußpedal
Ref. 507 008

Drucker
Ref. 410 150

Freistehender
Beutelhalter
Ref. 513 015

Vorteile

- ▶ Flüssigkeitskontrolle, bis zu 1 % Präzision
- ▶ Einfache Kalibrierung
- ▶ Kontaminationsfreies Dispensieren durch vollständiges autoklavierbares Schlauchsystem

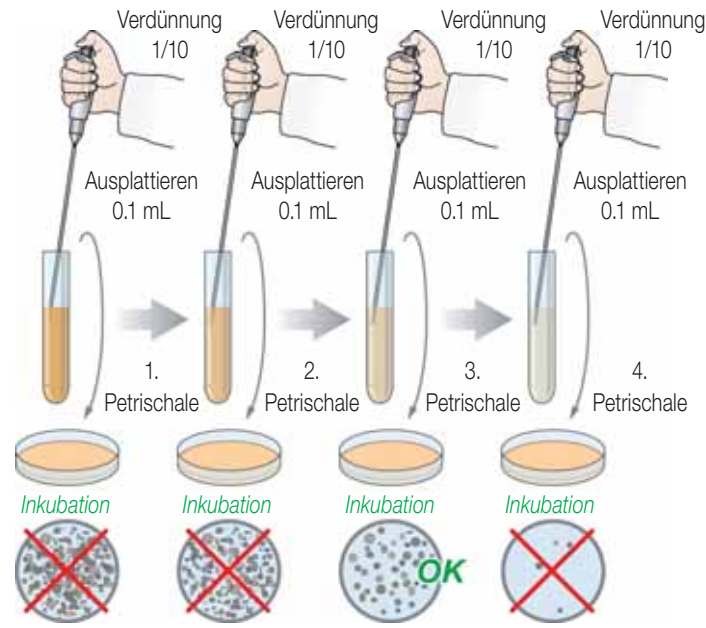
Spiral[®] Warum Sie sich für die Spiral[®]-Methode entscheiden sollten



Verbessern Sie Ihre Analysekapazitäten mit einer standardisierten Beimpfungs-Methode. Mit dem easySpiral[®] wird die Probe automatisch ausplattiert und deckt so einen Zählbereich von 100 bis zu 1×10^7 KBE/mL auf nur einer einzigen Petrischale ab. Die Notwendigkeit für serielle Verdünnungen entfällt.

Manuelle Ausplattierung

Um eine auszählbare Petrischale zu erhalten, sind **mehrere Verdünnungsschritte** mit immer **wiederkehrenden** Arbeitsschritten notwendig, sowie das Ausplattieren mehrerer Petrischalen.



Automatische Ausplattierung

Die automatische Ausplattierung mit easySpiral[®] erlaubt es, alle Verdünnungstufen auf **einer einzigen Petrischale zu analysieren!**



- Von 100 bis zu 1×10^7 KBE/mL auf einer Petrischale und trotzdem zählbar!
- Durch weniger Verbrauchsmaterial können bis zu 75 % Materialeinsparungen erzielt werden.
- Nur 25 Sek. für einen kompletten Zyklus!

easySpiral® Automatische Ausplattierungsgeräte



Das automatische Ausplattierungsgerät easySpiral® erlaubt eine standardisierte und programmierbare Beimpfung von Petrischalen ohne vorherige Verdünnung der Probe in nur 25 Sekunden.

Video unter www.interscience.com



Rückverfolgbarkeit:



easySpiral®

- Mikroprozessor-gesteuert
- Ausplattierungs-Modi: exponentiell oder kreisförmig
- Durchmesser der Petrischalen: 90 mm
- Dispensiervolumen: 50 oder 100 µL
- Zählbereich: von 300 bis 1.3×10^5 KBE/mL

easySpiral Pro®

- Mikroprozessor-gesteuert
- Ausplattierungs-Modi: exponentiell, kreisförmig oder gleichmäßig
- Durchmesser der Petrischalen: 90 und 150 mm
- Dispensiervolumen: 50, 100 oder 200 µL
- Zählbereich: von 100 bis 1×10^7 KBE/mL
- Programmierbares Volumen per USB von 10 bis 1000 µL
- Nachverfolgbarkeit durch Excel™ Export, Aufkleber Data Matrix
- Mit dataLink™ Rückverfolgbarkeitssystem kompatibel (siehe Seite 39)

Lieferumfang: 1 000 sterile Becher, 1 Färbemittel für Kontrollversuche, 1 EnzyClear®, 4 autoklavierbare Schlauch-Sets für GL45-Flaschendeckel, 90 mm und 150 mm* Spiral, Testbecher, Stromkabel, Gebrauchsanleitung, 150 mm Petrischalen-Teller*, Software, USB-Kabel.

Technische Daten

	easySpiral®	easySpiral Pro®
Netzanschluss	100-240V~ 50-60Hz	
Maße (B x T x H)	40 x 41.5 x 29 cm	
Gewicht	16.4 kg	
Referenz	412 000	413 000

(*nur bei easySpiral Pro®)

Optional



Gehäuse für Plattierer
Ref. 413 001



dataLink™
Ref. 410 100



Becher DB 50
Ref. 415 100



Barcode-Leser
Ref. 522 000

Spiral® Methode:

Alle erforderlichen Vereinzelungsschritte sind auf einer einzigen Petrischale zu zählen. Die Probe wird mit einer hochpräzisen Mikropumpe auf dem Nährboden aufgetragen.

Das spiralförmige Ausplattieren reduziert die Vereinzelungsschritte um 1/4. Ein vordefiniertes Volumen der Bakteriensuspension wird spiralförmig in einer logarithmischen Verdünnung auf 4 Bereiche der Petrischale in definierten Volumina appliziert. Dabei korrespondiert das aufgetragene Volumen mit dem eingestellten Verdünnungsfaktor.

Die Zählung kann manuell mit einer Zählshablone oder automatisch erfolgen, zum Beispiel mit Scan® 300, Scan® 500, Scan® 1200 oder Scan® 4000 von interscience.

Anwendungen

- Mikrobiologische Analysen
- Kontrolle von: Lebensmitteln, Antibiotika (MIC), Kosmetik, Challenge Test, Pharmazie

Vorteile

- ▶ Zählbereich von 100 bis 1×10^7 KBE/mL
- ▶ 25 Sek. für einen kompletten Zyklus
- ▶ Patentiertes Desinfektionssystem
- ▶ Programmierbares Volumen über USB-Anschluss
- ▶ Kostensenkungen von bis zu 75 %

easySpiral Dilute® Die Revolution der Verdünnungsreihe!



Kompakt

- 38 cm breit, benutzbar innerhalb und außerhalb einer „Laminar-Flow“
- Edelstahl-Gehäuse

Hohe Präzision

- Präzision der Glasspritze von 0.5 %
- Keine Pipettenkalibrierung mehr



Automatische Desinfektion

- Reinigungssystem mit Überlauf-Technologie
 - Keine Kreuzkontamination
- PATENTIERT**

Reinigungsautonomie

- 2 autoklavierbare Flaschen (Verdünnung- und Desinfektionsmittel) und Anschlussstecker

Hochgeschwindigkeits-Automatisierungsgerät

- Schnell rotierender Arm
 - Desinfektion, 5 Verdünnungen und 1 Ausplattierung in 134 Sek.
- PATENTIERT**

Einfache Verdünnungsreihe

- Einstellen Ihres Verdünnungsfaktors
 - Stellt automatisch Verdünnungen bis 10^{-5} oder höher her
 - Keine Vorbereitung von Verdünnungsröhrchen mehr
- PATENTIERT**

Ausplattieren auf Knopfdruck

- 4 Ausplattierungsmodi
- Ausplattieren auf 55, 90 und 150 mm Petrischale

easySpiral Dilute®

Ausplattierungsgerät mit Verdünnungssystem

ISO
7218

ISO
4833:2

FDA BAM
Bacteriological Analytical
Manual

easySpiral Dilute® ist ein 2-in-1 Gerät und kombiniert einen automatischen Ausplattierer mit der Möglichkeit, serielle Verdünnungsreihen herzustellen. Das Gerät ermöglicht es, bis zu 5 serielle 1/10 Verdünnungsstufen einer Probe herzustellen und diese anschließend automatisch auf einer Petrischale aufzutragen. Der zählbare Bereich liegt hierbei zwischen 30 bis 1×10^{12} KBE/mL auf einer einzigen Petrischale!

Spezifikationen

- Steuerung erfolgt über einen Mikroprozessor
- Alle Petrischalen verwendbar: 55 mm, 90 mm und 150 mm
- Spritzenkapazität: 1000 µL
- Dispensiervolumen: 10 µL - 1000 µL
- Voreingestellte Pipettiermengen: 50 µL, 100 µL und 200 µL
- Zählbereich: von 30 bis 1×10^{12} KBE/mL
- Ausplattierungs-Modi: exponentiell, kreisförmig, gleichmäßig, Gußplatte
- Desinfektion + 5 Verdünnungen + Ausplattieren einer Platte: 134 Sek.
- Desinfektion + 5 Verdünnungen + Ausplattieren jeder Verdünnungsstufe: 234 Sek.
- Zeiten (für verschiedene Probenviskositäten) und Volumina auch frei über USB programmierbar
- Probe wird vor dem Auftragen im Verdünnungspuffer gemischt
- Nachverfolgbarkeit durch Excel™ Export, Aufkleber Data Matrix
- Patentierte kreisförmige Auftragung:
 - 3 Verdünnungsstufen auf einer 90 mm Petrischale
 - 6 Verdünnungsstufen auf einer 150 mm Petrischale
- Desinfektionssystem mit Überlauf (patentiert), 8 Bar Pumpen-Druck
- Intensivreinigung
- Seriell Ausplattieren von 20 Petrischalen mit 50 µL der gleichen Probe möglich
- Mit dataLink™ Rückverfolgbarkeitssystem kompatibel (siehe Seite 39 für mehr Info)



Video unter www.interscience.com

Rückverfolgbarkeit:



Anwendungen

- Mikrobiologische Untersuchungen
- Automatisierte, serielle Verdünnungsreihen und Ausplattieren

Vorteile

- ▶ Ein-Tasten-Eingabe für Standard Verdünnungen und Ausplattierungen
- ▶ Kann beliebig viele Verdünnungsstufen herstellen.
- ▶ Sehr schnell: Desinfektion, 5 Verdünnungen und 1 Ausplattierung in 134 Sek.
- ▶ Mehr als 50 % Ersparnis bei Verbrauchsmaterial und Zeit

Lieferumfang: 1000 sterile Becher, 1 Färbemittel für Kontrollversuche, 1 EnzyClear®, 4 autoklavierbare Schlauch-Sets für GL45-Flaschendeckel, Spiral®-Zählschablone: 90 und 150 mm, Zählschablone für kreisförmige Auftragung: 90 und 150 mm, Petrischalenadapter für 55, 90 und 150 mm, Software, USB-Kabel, Netzkabel, Bedienungsanleitung.

Technische Daten

	easySpiral Dilute®
Netzanschluss	100-240V~ 50-60Hz
Maße (B x T x H)	40 x 41.5 x 29 cm
Gewicht	16.4 kg
Referenz	414 000

Optional



Gehäuse für Plattierer
Ref. 413 001



dataLink™
Ref. 410 100



Becher DB 50
Ref. 415 100



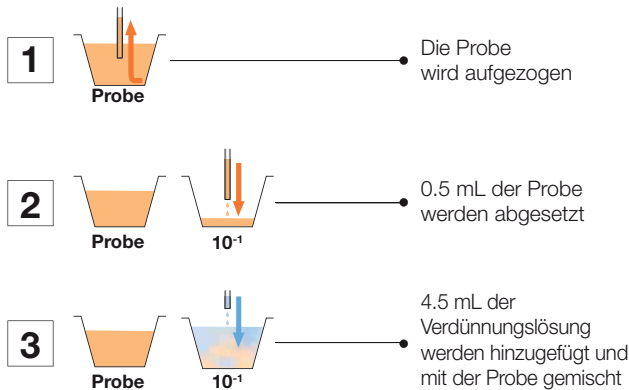
Barcode-Leser
Ref. 522 000

easySpiral Dilute[®] Verfahren

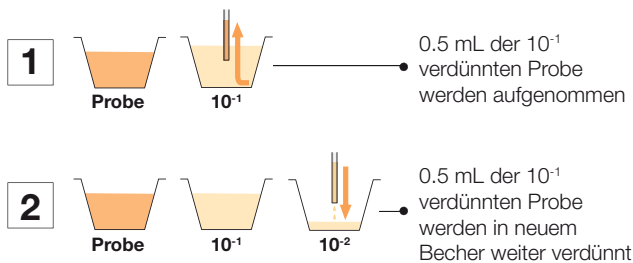


easySpiral Dilute[®] fertigt automatisch Verdünnungsreihen an und plattiert diese aus. Ein voller Zyklus von 1 Desinfektion, 5 Verdünnungen und 1 Ausplattierung dauert nur 134 Sekunden!

1. Verdünnungszyklus



Dieser Verdünnungszyklus wird für die nächsten 4 Verdünnungsschritte wiederholt.



Diese Verdünnungsreihe kann beliebig oft wiederholt werden.

2. Auftragezyklus

Gleichmäßiger Modus

Gleichmäßige Verteilung auf der Agar-Oberfläche
50 µL, 100 µL, 200 µL und frei programmierbar (über USB)

Exponentieller Modus

Abnehmende Konzentration auf der Agar-Oberfläche
50 µL, 100 µL, 200 µL und frei programmierbar (über USB)

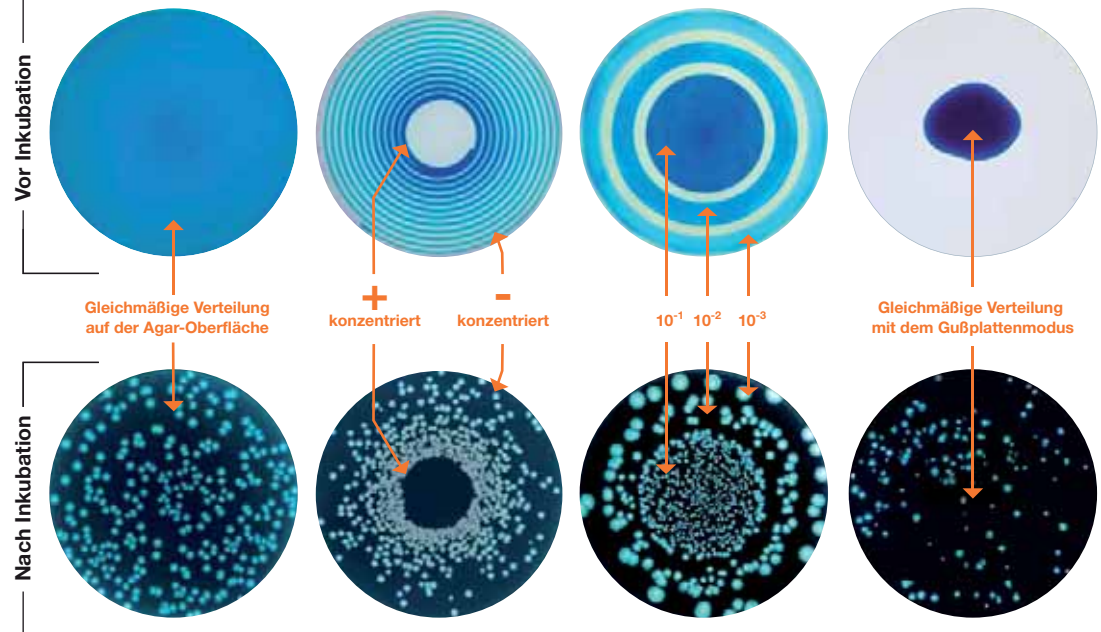
Kreisförmiger Modus

3 oder 6 Verdünnungen auf 1 Petrischale auf der Agar-Oberfläche
Innerer Kreis 10 µL, mittlerer Kreis 16 µL und äußerer Kreis 25 µL

Gußplatten-Modus

Gleichmäßige Verteilung für Gußplatten*
50 µL, 100 µL, 200 µL und frei programmierbar (über USB)

Beispiel:



* Bei dem Gußplattenverfahren wird die Probe auf den Boden der leeren Petrischale gegeben. Der Anwender muss im Anschluss den flüssigen Agar hinzufügen.

Spiral® System: 35 Jahre Erfahrung

„Lösungen, um möglichst viel Zeit für kreative Arbeit zu gewinnen“

Dr. Ed Campbell, Erfinder der Spiral® Methode



François Jalenques und Dr. Ed Campbell

easySpiral® plattiert eine Petrischale in Sekundenschnelle ohne Verdünnungsschritte und ohne intermediäre Inkubation aus, in einem Zählbereich von 100 bis 1×10^7 KBE/mL.

Vorteile von easySpiral®:

- Kein Risiko von Kreuzkontamination
- Standardisiertes Verfahren
- Schnell, genau und zuverlässig
- Bis zu 75 % Einsparung durch Zeitgewinn und stark verringertem Bedarf an Verbrauchsmaterialien.

ISO⁴ 4833-2 standard

Durch die Anerkennung der A.O.A.C² und der Norm AFNOR³ V 08-100, ISO⁴ 4833-2 und ISO⁴ 7218 als offizielle Technik für Lebensmittel- und kosmetische Untersuchungen, entwickelte sich die Spiral®-Technologie in allen Bereichen der Mikrobiologie schnell zur Referenz für ein breites Spektrum von Anwendungen.

Eine Revolution für serielle Verdünnungsreihen

2012 wird mit der Markteinführung von easySpiral Dilute® der erste vollautomatisierte Ausplattierer verfügbar, der routinemäßig 1 Desinfektion, 5 serielle Verdünnungsschritte und eine Ausplattierung in 134 Sekunden durchführen kann und die volle Nachverfolgbarkeit gewährleistet.

¹ Food and Drug Administration, USA

² American Organization of Analysis Control

³ French Association of Certification

⁴ International Organization for Standardization

Automatisches Ausplattieren

1973 erfindet Dr. Ed Campbell, Forscher bei der FDA¹, die Spiral® Methode für ein automatisiertes Beimpfen von Petrischalen.

Mit François Jalenques, Physiker und Gründer der Firma interscience, entwickeln beide dieses innovative Verfahren erfolgreich bis zur Patentierung 1992 weiter. Die dritte Generation der Spiral-Plater-Technologie von interscience,



1979
Spiral® DS



1996
Spiral® DS+



2010
easySpiral®



2012
easySpiral Dilute®

Scan[®] 100 Manueller Koloniezähler

ISO
7218FDA BAM
Bacteriological Analytical
Manual

Scan[®] 100 ist ein manueller High-Tech Koloniezähler: benutzerfreundlich, ergonomisch und praktisch. Ein LED-Beleuchtungs-System mit Dark Field-Technologie erlaubt eine genaue und kontrastreiche Erfassung der Kolonien. Die Rückverfolgbarkeit der Daten wird durch direkten Export der Daten über einen USB-Anschluss gewährleistet.

Spezifikationen

- Einstellbare Druckempfindlichkeit beim Zählen
- Für alle Nährböden: ø 55, 65, 90, 150 mm, Petrifilm[™], Compact Dry[™]...
- Multifunktionaler, digitaler Bildschirm
- Zählung: 0 bis 1999 KBE
- Direkter Export der Daten über USB-Anschluß (PC/Mac)
- Dark Field Technologie für scharfen Kontrast
- Akustisches Zählsignal in 4 Lautstärken
- Regulierbare LED Lichtintensität
- Kompatibel mit allen Stiften
- Schubfach für Zubehör

Vergleich zwischen Standard-Beleuchtung und Scan[®] 100 Beleuchtung

Konventionelle Beleuchtung:

Der Agar und die Kolonien erscheinen gelblich. Hieraus ergibt sich ein unzureichender Kontrast.

Die Kolonien sind nur schwer zählbar.



Dark Field Technologie:

Die Kolonien werden vor dem schwarzen Hintergrund perfekt beleuchtet. Das Resultat sind eine genaue Ausleuchtung und ein optimaler Kontrast.

Die Kolonien sind einfach zu zählen.



Video unter
www.interscience.com

Technologie:



Optional:
Vergrößerungsglas
mit flexiblem Arm

Rückverfolgbarkeit:



Lieferumfang: Bedienungsanleitung, weiße Hintergrund-Platte, 90 mm Petrischalen Adapter, Netzkabel, USB Kabel, schwarzer Stift.

Technische Daten

	Scan [®] 100
Netzanschluss	100-240V~ 50-60Hz
Maße (B x T x H)	25 x 33 x 17.5 cm
Gewicht	4.6 kg
Referenz	435 000

Optional



Vergrößerungsglas
für Scan[®] 100
Ref. 435 001



Spiral[®] Zählanschablone:
Transparente und weiße Auszählhilfe
3 Modelle:
Spiral DS[®] 90/150 mm - Ref. 435 010
easySpiral[®] 90 mm - Ref. 435 030
easySpiral[®] 150 mm - Ref. 435 035



Wolffhuegel-Zählanschablone:
Transparente und weiße
Auszählhilfe
Ref. 435 020

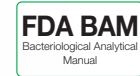


Adapter für Petrifilm[™],
RIDA[™] COUNT/ Sanita-kun[™] /
Compact Dry[™]
Ref. 435 002

Vorteile

- ▶ Sehr robust, aus rostfreiem Edelstahl
- ▶ Langlebige, weiße LED-Beleuchtungseinheit
- ▶ Dark-Field Beleuchtung
- ▶ Ergonomisch, mit Handauflage
- ▶ Direkter Export der Daten über USB-Anschluss

Scan[®] 300 Automatischer Koloniezähler



Der Scan[®] 300 erfüllt alle notwendigen Anforderungen für eine automatisierte Kolonienzählung und ist speziell an die Anforderungen von Lebensmitteluntersuchungen angepasst (PCA, VRBG, MRS,...).

Spezifikationen

- CMOS Farbkamera mit 28 fach-Zoom, M12 Linse, 1 Megapixel Auflösung
- 6 verschiedene Beleuchtungsmöglichkeiten
- Automatische Blende
- Automatische Optimierung von Helligkeit, Kontrast und Sensitivität durch die Software
- Kleinste, detektierbare Koloniegröße: 0.1 mm
- Automatische Trennung von konfluierenden Kolonien
- Beliebige Bereiche können von der Zählung ausgeschlossen werden
- Langlebige LED Beleuchtungseinheit
- Datenexport zu Druckdaten: Excel[™], PDF, jpg, xls, modifizierte Session
- Software auf Englisch, Französisch, Japanisch, Chinesisch, Russisch, Spanisch, Deutsch
- Mit dataLink[™] Rückverfolgbarkeitssystem kompatibel (siehe Seite 39 für mehr Info)
- Integrierte CFR21 Part 11: Verschlüsselter Prüfpad konform zu CFR21 Part 11, 3 Benutzerebenen



Video unter www.interscience.com

Kleinste, detektierbare Koloniegröße: 0.1 mm



Technologie:

Rückverfolgbarkeit:

Lieferumfang: Scan[®] Software, Gebrauchsanleitung, Netzkabel, 3 Validierungsplatten.

Technische Daten

	Scan [®] 300
Resolution	1 Megapixel
Netzanschluss	100-240 V - 50-60Hz
Maße (B x T x H)	28.5 x 26.5 x 29 cm
Gewicht	8.4 kg
Referenz	436 300

Optional



Barcode-Leser
Ref. 522 000



Adapter für 55 mm Petrischalen
Ref. 436 005



dataLink[™]
Ref. 410 100

Vorteile

- ▶ Unverzögliche Ergebnisse
- ▶ Rückverfolgbarkeit: Automatische Speicherung der Ergebnisse und Bilder
- ▶ LIMS und Barcode Leser kompatibel
- ▶ Datenexport: Excel[™] und PDF
- ▶ Kleinste, detektierbare Koloniegröße: 0.1 mm

Scan[®] 500 Automatischer Koloniezähler & Hemmhöfe Messer



Der Scan[®] 500 ist ein automatisierter Koloniezähler, der eine genaue und schnelle Zählung von Kolonien ermöglicht. Scan[®] 500 bietet eine exzellente Reproduzierbarkeit und die automatische Speicherung von Bildern und Ergebnissen.

Spezifikationen

- CMOS Farbkamera mit 28 fach-Zoom, M12 Linse, 1 Megapixel Auflösung
- 6 verschiedene Beleuchtungsmöglichkeiten
- Automatische Blende
- Automatische Optimierung von Helligkeit, Kontrast und Sensitivität durch die Software
- Kleinste, detektierbare Koloniegröße: 0.1 mm
- Automatische Trennung von konfluierenden Kolonien
- Beliebige Bereiche können von der Zählung ausgeschlossen werden
- Langlebige LED Beleuchtungseinheit
- Datenexport zu Druckdaten: Excel[™], PDF, jpg, xls, modifizierte Session
- Software auf Englisch, Französisch, Japanisch, Chinesisch, Russisch, Spanisch, Deutsch
- Mit dataLink[™] Rückverfolgbarkeitssystem kompatibel (siehe Seite 39 für mehr Info)
- Integrierte CFR21 Part 11: Verschlüsselter Prüfpfad konform zu CFR21 Part 11, 3 Benutzerebenen
- **Hemmhofmessung mit Daten aus EUCAST, CA-SFM oder einer eigenen Datenbank**
- **Erkennt und zählt bis zu 7 Farben auf der gleichen Platte**



Kleinste, detektierbare Koloniegröße: 0.1 mm

Kolonie-Zählung



Oberfläche/
Gußplatten Spiral[®]
Ausplattierung Chromogene
Petrischalen

Hemmhof- Messung



Auswertung von
Hemmhöfen

Angepasst an:



Technologie:

Rückverfolgbarkeit:

Lieferumfang: Scan[®] Software, Gebrauchsanleitung, Netzkabel, 3 Validierungsplatten.

Technische Daten

	Scan [®] 500
Resolution	1 Megapixel
Netzanschluss	100-240 V - 50-60Hz
Maße (B x T x H)	28.5 x 26.5 x 29 cm
Gewicht	8.4 kg
Referenz	436 000

Optional



Barcode-Leser
Ref. 522 000



Adapter für 55 mm Petrischalen
Ref. 436 005

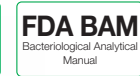


dataLink[™]
Ref. 410 100

Vorteile

- ▶ Unverzögliche Ergebnisse
- ▶ Rückverfolgbarkeit: Automatische Speicherung der Ergebnisse und Bilder
- ▶ Barcode-Leser und LIMS Verbindung
- ▶ Export der Dateien nach PDF und Excel[™]
- ▶ Kleinste Größe der Kolonien: 0.1 mm

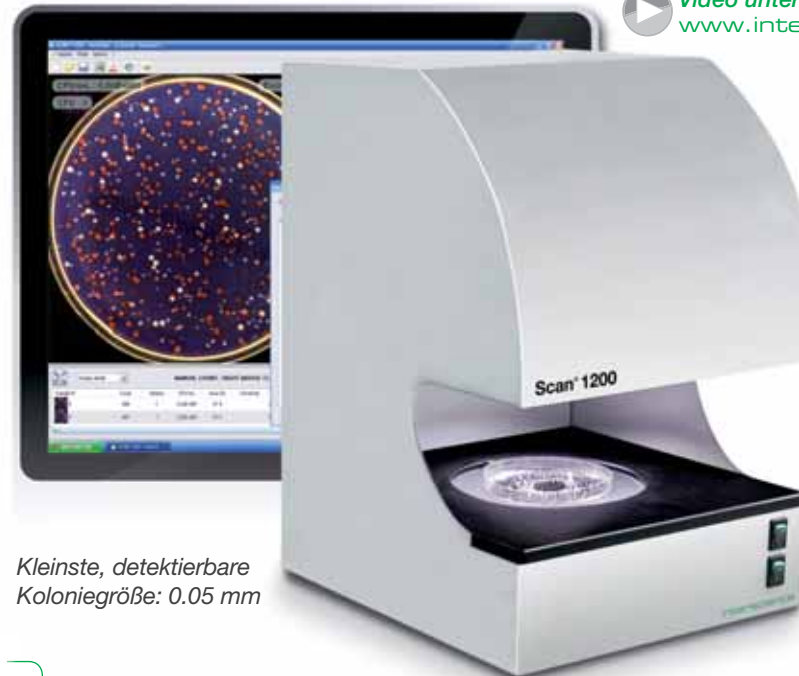
Scan[®] 1200 Automatischer Koloniezähler & Hemmhöfe Messer



Die hochauflösende Farbkamera des Scan[®] 1200 ermöglicht bei großem Bedienkomfort (automatische Speicherung von Bildern und Ergebnissen) und hoher Präzision eine gute Reproduzierbarkeit. Das System ist an unterschiedliche Medien und Testsysteme sehr anpassungsfähig.

Spezifikationen

- 6 verschiedene Beleuchtungsmöglichkeiten
- Automatische Blende
- Automatische Optimierung von Helligkeit, Kontrast und Sensitivität durch die Software
- Automatische Trennung von konfluierenden Kolonien
- Beliebige Bereiche können von der Zählung ausgeschlossen werden
- Langlebige LED Beleuchtungseinheit
- Datenexport zu Druckdaten: Excel[™], PDF, jpg, xls, modifizierte Session
- Software auf Englisch, Französisch, Japanisch, Chinesisch, Russisch, Spanisch, Deutsch
- Mit dataLink[™] Rückverfolgbarkeitssystem kompatibel (siehe Seite 39 für mehr Info)
- Hemmhofmessung mit Daten aus EUCAST, CA-SFM oder einer eigenen Datenbank
- Integrierte CFR21 Part 11: Verschlüsselter Prüfpad konform zu CFR21 Part 11, 3 Benutzerebenen
- Erkennt und zählt bis zu 7 Farben auf der gleichen Platte
- **Kleinste, detektierbare Koloniegröße: 0.05 mm**
- **HD CCD Farbkamera mit 28 fach-Zoom, Japanische HD-Linse, 1,2 Megapixel Auflösung**



Kleinste, detektierbare Koloniegröße: 0.05 mm

Video unter www.interscience.com

Kolonie-Zählung

Oberfläche/ Gußplatten Spiral[®] Ausplattierung Chromogene Petrischalen Petrifilm[™] RIDA[™] COUNT Sanita-kun[™] Compact Dry[™] Membranfilter

Hemmhof-Messung

Auswertung von Hemmhöfen

Angepasst an:



Technologie:

Rückverfolgbarkeit:

Lieferumfang: Scan[®] Software, Gebrauchsanleitung, Netzkabel, 3 Validierungsplatten.

Technische Daten

	Scan [®] 1200
Resolution	1.2 Megapixel
Netzanschluss	100-240 V - 50-60Hz
Maße (B x T x H)	28.5 x 26.5 x 37.5 cm
Gewicht	9.4 kg
Referenz	437 000

Optional

Barcode-Leser
Ref. 522 000

Adapter - 3 Modelle:
Adapter für Petrifilm[™] - Ref. 437 002
Adapter für RIDA[™] Count/ Sanita-kun[™] - Ref. 437 001
Adapter für Compact Dry[™] - Ref. 437 004

Adapter für 55 mm Petrischalen
Ref. 436 005

dataLink[™]
Ref. 410 100

Vorteile

- ▶ Unverzögliche Ergebnisse
- ▶ Rückverfolgbarkeit: Automatische Speicherung der Ergebnisse und Bilder
- ▶ LIMS Verbindung & Barcode-Leser
- ▶ Export der Dateien nach PDF und EXCEL[™]
- ▶ Kleinste Größe der Kolonien: 0.05 mm

Scan[®] 4000

Unschlagbare Bildqualität



Hochauflösende Kamera

- Ultra HD 5 Megapixel CCD Kamera
- Digitaler Zoom x 64
- Live Kamerabild

NEU

Beam Splitter

- Vermeidet Reflektionen durch die Kamera

Integrierte CFR21 Part 11

- Elektronische Signaturen, Prüfpfad, Sicherung der Ergebnisse

White LED Dome

- Weiße LEDs ermöglichen Beleuchtung ohne Reflektionen und Schatten

Lesen auf 100 % der Petrischalenfläche

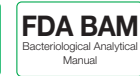
- Automatische Erkennung und Zoom

Größte Lesereichweite auf dem Markt

- Runde Petrischalen ø 55-150 mm
- Quadratische Petrischalen 120 mm



Scan[®] 4000 Automatischer Koloniezähler & Hemmhöfe Messer



Scan[®] 4000 ist ein ultra HD automatischer Koloniezähler mit Hemmhöfemessung. Er kann sich an alle Petrischalendurchmesser und Medien anpassen. Sein Beleuchtungssystem garantiert einen hohen Bedienkomfort, Genauigkeit und vorzügliche Reproduzierbarkeit.

Video unter www.interscience.com

NEU

Spezifikationen

- Automatische Optimierung von Helligkeit, Kontrast und Sensitivität durch die Software
- Automatische Trennung von konfluierenden Kolonien
- Beliebige Bereiche können von der Zählung ausgeschlossen werden
- Datenexport zu Druckdaten: Excel[™], PDF, jpg, xls, modifizierte Session
- Software auf Englisch, Französisch, Japanisch, Chinesisch, Russisch, Spanisch, Deutsch
- Mit dataLink[™] Rückverfolgbarkeitssystem kompatibel (siehe Seite 39 für mehr Info)
- Integrierte CFR21 Part 11: Verschlüsselter Prüfpad konform zu CFR21 Part 11, 3 Benutzerebenen
- Hemmhöfemessung mit Daten aus EUCAST, CA-SFM oder einer eigenen Datenbank
- Erkennt und zählt bis zu 7 Farben auf der gleichen Platte
- Kleinste, detektierbare Koloniegröße: 0.05 mm
- **7 verschiedene Beleuchtungsmöglichkeiten**
- **HD CCD Farbkamera mit 64 fach-Zoom, Japanische HD-Linse, 5 Megapixel Auflösung**
- **Auszählung runder Petrischalen Ø 55 bis 150 mm und 120 mm quadratischer Petrischalen**
- **Schwarz/weißer Hintergrund, keine beweglichen Teile**
- **Kuppel mit weißer LED-Beleuchtung, keine Reflektionen und Schatten**
- **Messwert auf 100 % der Oberfläche der Petrischale**
- **Bidirektionalität SIL/LIMS**



Kleinste, detektierbare Koloniegröße: 0.05 mm

Kolonie-Zählung

Oberfläche/ Gußplatten Spiral[®] Ausplattierung Chromogene Petrischalen Petrifilm[™] RIDA[™] COUNT Sanita-kun[™] Compact Dry[™] Membranfilter Ø 150 mm

Hemmhof-Messung

Ø 90 mm 120 mm

Technologie:

Rückverfolgbarkeit:

Lieferumfang: Scan[®] Software CD-ROM, Netzkabel, 3 Validierungsplatten, Bedienungsanleitung

Technische Daten

	Scan [®] 4000
Resolution	5 Megapixel
Netzanschluss	100-240 V - 50-60Hz
Maße (B x T x H)	47 x 47 x 64 cm
Gewicht	24.4 kg
Referenz	438 000

Optional

Barcode-Leser
Ref. 522 000

dataLink[™]
Ref. 410 100

Angepasst an:

EUCAST EUROPEAN COMMITTEE ON ANTIBIOTIC SUSCEPTIBILITY TESTING
European Society of Clinical Microbiology and Infectious Diseases

Vorteile

- ▶ Ultra - HD Bildauflösung
- ▶ 360 ° Beleuchtung der Schale, frei von Reflektionen und Schatten
- ▶ Größte Bandbreite auf dem Markt

Scan® Software zur Koloniezählung und Hemmhofmessung

Die Scan® Software, die im Lieferumfang unserer Scan®-Geräte enthalten ist, bietet durch einfache, intuitive Bedienung und alle ihre Sicherheitsoptionen einen besonders hohen Benutzerkomfort.

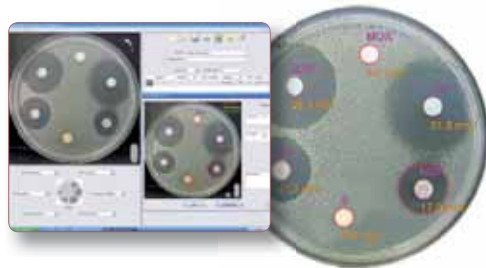
Unverzögliche Ergebnisse

Dank des Livebildes der Petrischale auf dem Computerbildschirm können bis zu **1000 KBE/Sek.** auf allen Medien gezählt werden. Die gezählten Kolonien werden dabei durch ein Kreuz markiert und das Ergebnis automatisch gespeichert.



Hemmhof-Analysen

Mit Hilfe der Hemmhof-Analysen können sofort eindeutige Aussagen über die Wirksamkeit von Antibiotika gemacht werden. Dabei wird der Durchmesser der Hemmhöfe gemessen und das R.I.S. Ergebnis (resistent/intermediär/sensibel) sofort farblich dargestellt.



Farberkennung und chromogene Medien

Scan® 500, Scan® 1200 und Scan® 4000 können auf chromogenen Agarplatten Kolonien zählen **und bis zu 7 unterschiedlich gefärbte Kolonien auf einer Platte differenzieren**. Die Einstellungen können individuell gespeichert und später wieder verwendet werden.



Sicherheit

Alle Zählungen werden sofort gespeichert und können nachträglich nicht geändert werden, lediglich kommentiert. Jeder Nutzer hat einen eigenen Sicherheits-Code. Die Software entspricht damit den Forderungen des CFR21 Teil 11:

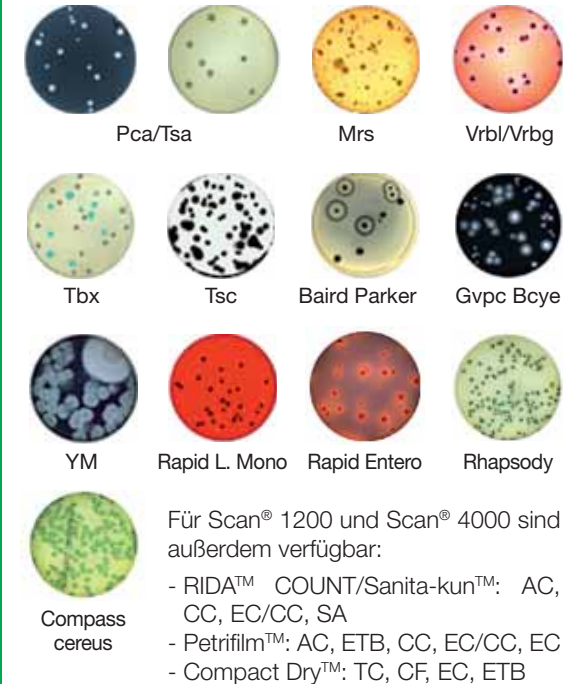
- Sicherheit des Systems
- Anwendung von Verfahrenstests
- Lückenlose Dokumentation

CFR 21
part 11



Ohne Voreinstellungen

Aus einer Vielzahl von optimierten Voreinstellungen für bestimmte Medien und Plattenarten kann bereits ausgewählt werden:



DOWNLOAD
SCAN® SOFTWARE

www.interscience.com

Plate & Count System with dataLink™



Erhöhen Sie Ihre Laborkapazität!

easySpiral Dilute® und Scan® 4000

dataLink™ ist ein volles Rückverfolgbarkeitssystem für die mikrobiologische Analyse einer Probe, von der Ausplattierung bis zur Auswertung, mit easySpiral® automatischem Spiralplater und Scan® automatischem Koloniezähler.

Alle Ausplattierungsdaten (Volumen, Verdünnung, Zeit, Modus...) sind im Datamatrix oder QR Code-Aufkleber gespeichert und auf der Petrischale angebracht. Keine Datenbank ist erforderlich. Nach der Inkubation wird das Datamatrix-Label gescannt und durch die Scan® Software gelesen und ruft alle Probeninformationen von der Auftragung für die Koloniezählereinstellungen auf.

Einfach auf „COUNT“ klicken. Es gibt keine weiteren zeitraubenden Datendoppeleingaben oder Übertragungsfehler. Ergebnisse, Bilder und Kommentare können in ein LIMS*, Excel™, PDF, JPEG exportiert werden.

► Geschützte Analysen

- Volle Rückverfolgbarkeit
- Fehlerfreie Einstellungen

► Zeitersparnis

- Keine manuelle Dateneingabe
- Automatische Einstellungen des Scan® Koloniezählers

► Benutzerfreundlich

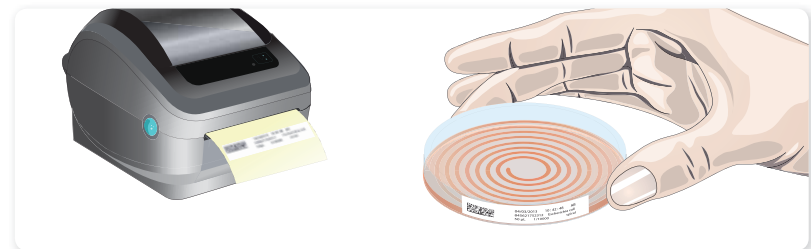
- Stand-alone-System
- Keine Datenbank oder Netzwerk erforderlich

SCHRITT 1



Mit easySpiral® Pro oder Dilute ausplattieren. easySpiral® Software sammelt die Ausplattierungsdaten.

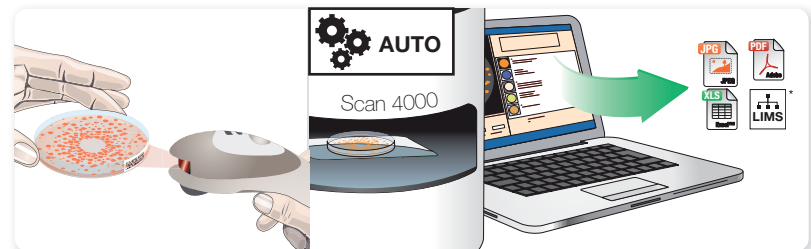
SCHRITT 2



Das Etikett mit Datamatrix-Code bedrucken, den Aufkleber auf die Petrischale kleben und diese in den Inkubator stellen.

... Inkubation 24-72 St

SCHRITT 3



Nachdem die Kolonien gewachsen sind, den Datamatrix-Code scannen. Der Scan Koloniezähler liest automatisch die Einstellungen aus den codierten Daten im Datamatrix. Klicken Sie auf „COUNT“.

*Bitte die Kompatibilität überprüfen

Clinet® Desinfektionsreihe

Eine komplette Palette für Hygiene und Desinfektion im Labor.



Clinet® 101

Desinfektionstücher

- Bakterizid/Fungizid/Viruzid/
Tuberkulozid/Levurizid
- Ideal für Labore, Krankenhäuser,
Probenahme, Hausgebrauch
- Hypoallergen, ohne Aldehyd und ohne
quartäre Ammoniumverbindungen
- Vorratsdose mit 120 Tüchern
- Tuchgröße: 13 x 20 cm



Clinet® 202

Desinfektionstücher in Einzelverpackung

- Bakterizid/Fungizid/Viruzid/Levurizid
- Ideal für Labore, Krankenhäuser,
Probenahme, Reisen, tägliche Hygiene
- Hypoallergen, mit alkoholischen Lösung
Isopropyl und Benzalkoniumchlorid
- Einzeln verpackt, Karton mit 100 Tüchern
- Tuchgröße: 25 x 18 cm



Clinet® 303

Bakterizides Spray, gebrauchsfertig

- Bakterizid
- Ideal für große Flächen, Tischplatten,
Fußböden, raue oder unebene Oberflächen,
schwer erreichbare Bereiche...
- Glutaraldehyd . Dimethyl Didecyl Chlorid
Ammonium. Isopropyl, Alkohol
- Sprühflasche, Nachreinigung nicht nötig
- 1 Liter Sprühflasche



Clinet® Anti- Algen

Flüssigkeit, die das Algenwachstum hemmt

- Algenhemmung Lösung
- Für Laborwasserbäder, Schwimmbeckenwasser...
- Quartäre Ammoniumverbindungen, bilden einen
Komplex mit Kalzium, wirkt konservierend
- 1 Liter Flasche Konzentrat zum Verdünnen
(20 mL für 20 L)

Technische Daten

Clinet®	101	202	303	Anti-Algen
Inhalt	120 Tücher	Einzeln	1 L	1 L
Stück pro Karton	6	100	6	1
Referenz	310 101	310 202	310 303	310 400

Anwendungen

- Labor: Laborausstattung, Glaswaren,
Arbeitsplatte, kleine Instrumente...
- Lebensmittelproduktion: Arbeitsflächen,
kleinere Geräte

Vorteile

- ▶ Desinfektion ohne Nachreinigung
- ▶ Alle Oberflächen
- ▶ Vielseitig
- ▶ Bakterizid/Fungizid/Viruzid/
Levurizid/Tuberkulozid

Anabac® Autoklaven-Deodorant

Während des Autoklavierens, bringt Anabac® eine diskrete und leichte Duftnote ins Labor.
Wählen Sie unter diesen 5 Düften aus!



Classic
Starker Duft
Pfefferminz und Eukalyptus



Poma
Fruchtiger Duft
Apfel



Citrus
Frischer Duft
Zitrone



Floral
Blütenduft
Blumen



Peach
Süßer Duft
Pfirsich

Frische Düfte für Ihr Labor!



Der Autoklav
verbreitet
schlechte Gerüche



Geben Sie
1 Kugel Anabac®
in das Autoklaven-Wasser
oder ein Gefäß mit Wasser



Die Luft riecht
während und nach
dem Autoklavieren
angenehm frisch.

Technische Daten

Anabac®	Classic	Poma	Citrus	Floral	Peach
Inhalt			100		
Referenz	320 100	320 200	320 300	320 400	320 500

Anwendungen

- Deodorant für den Autoklav. Beseitigt unangenehme Gerüche während des Autoklavierens
- Die Kugel löst sich komplett und ohne Rückstände auf

Vorteile

- ▶ Arbeitskomfort
- ▶ Kompatibel mit allen Autoklaven
- ▶ Keine Beeinträchtigung des Autokalven
- ▶ Frischer französischer Raumduft
- ▶ 100 % biologisch abbaubar

Produkt-Liste



Bestellung per Palette für Geldersparnis



STERILE BEUTEL	Referenz	Anz/Karton	Sterile Packung von	Max Volumen	Optimales Mischungsvolumen	Box-Maße	Gewicht
BagFilter®: Seitenfilterbeutel für Homogenisatoren							
BagFilter® P 400	111 425	500	25	400 mL	50 - 300 mL	35 x 22 x 15 cm	5.0 kg
BagFilter® P 400 unbedruckt	111 000	500	25	400 mL	50 - 300 mL	35 x 22 x 15 cm	5.0 kg
BagFilter® S 400	112 425	500	25	400 mL	50 - 300 mL	35 x 22 x 15 cm	5.0 kg
BagFilter Pull-Up® 400	111 625	500	25	400 mL	50 - 300 mL	34 x 22 x 12 cm	5.3 kg
BagFilter® P 3500	113 510	100	10	3500 mL	200 - 3500 mL	41 x 33.5 x 11 cm	4.2 kg
BagPage®: Beutel mit ganzflächigem Filter für Homogenisatoren							
BagPage® 80	120 825	500	25	80 mL	5 - 40 mL	34 x 22 x 12 cm	2 kg
BagPage® 100	121 025	500	25	100 mL	5 - 40 mL	34 x 22 x 12 cm	2 kg
BagPage® + 400	122 025	500	25	400 mL	50 - 300 mL	34 x 22 x 26 cm	5.7 kg
BagPage® + 400 unbedruckt	122 000	500	25	400 mL	50 - 300 mL	34 x 22 x 26 cm	6 kg
BagPage® F 400	122 325	500	25	400 mL	50 - 300 mL	34 x 22 x 26 cm	6 kg
BagPage® R 400	161 025	500	25	400 mL	50 - 300 mL	34 x 22 x 26 cm	6 kg
BagPage® U 400	122 225	500	25	400 mL	50 - 300 mL	34 x 22 x 26 cm	6 kg
BagPage® XR 400	122 425	400	25	400 mL	50 - 300 mL	34 x 22 x 26 cm	6.5 kg
BagPage® + 3500	123 010	100	10	3500 mL	200 - 3500 mL	41 x 33.5 x 11 cm	4.2 kg
BagLight®: Beutel ohne Filter für Homogenisatoren							
BagLight® PolySilk® 100	131 025	500	25	100 mL	5 - 50 mL	35 x 24 x 9 cm	1.7 kg
BagLight® PolySilk® 400	132 025	500	25	400 mL	50 - 300 mL	35 x 21 x 11 cm	8 kg
BagLight® HD PolySilk® 400	132 325	500	25	400 mL	50 - 300 mL	35 x 21 x 11 cm	8 kg
BagLight® Multilayer® 400	132 225	500	25	400 mL	50 - 300 mL	35 x 21 x 11 cm	5 kg
BagLight® Multilayer® U 400	132 125	500	25	400 mL	50 - 300 mL	35 x 21 x 11 cm	5 kg
BagLight® PolySilk® 3500	133 025	250	25	3500 mL	200 - 3500 mL	44.5 x 25 x 35 cm	16 kg
RollBag®: Steriler Stichproben Beutel							
RollBag® 1300	145 040	500	1	1300 mL	50 - 300 mL	34 x 28 x 11 cm	4.2 kg



GRAVIMETRISCHER VERDÜNNER	Referenz	Anz/Karton	Spezifikationen	Box-Maße	Gewicht
DiluFlow®: Gravimetrischer Verdünnern und Zubehör					
DiluFlow® Einzelpumpe (3 kg)	501 103	1	Gravimetrischer Verdünnern (3 kg) 1 Pumpe	54.5 x 54.5 x 42.5 cm	14.8 kg
DiluFlow® Doppelpumpe (3 kg)	501 203	1	Gravimetrischer Verdünnern (3 kg) 2 Pumpen	54.5 x 54.5 x 42.5 cm	17.6 kg
Einstellbarer Arm	505 004	1	Zur Verwendung bei großen Gefäßen und Flaschen	35 x 30 x 20 cm	1.2 kg
DiluFlow® Pro: Gravimetrischer Verdünnern und Zubehör					
DiluFlow® Pro Einzelpumpe (5 kg)	502 105	1	Gravimetrischer Verdünnern (5 kg) 1 Pumpe	54.5 x 54.5 x 55 cm	17.4 kg
DiluFlow® Pro Doppelpumpe (5 kg)	502 205	1	Gravimetrischer Verdünnern (5 kg) 2 Pumpen	54.5 x 54.5 x 55 cm	20 kg
Einstellbarer Arm	505 005	1	Zur Verwendung bei großen Gefäßen und Flaschen	25 x 15 x 10 cm	600 g
Jumbo kit	505 006	1	BagOpen® 3500 + 3500 mL Auffangschale	50 x 40 x 40 cm	3 kg
DiluFlow® Elite: Gravimetrischer Verdünnern und Zubehör					
DiluFlow® Elite Einzelpumpe (1 kg)	503 101	1	Gravimetrischer Verdünnern (1 kg) 1 Pumpe	54.5 x 54.5 x 55 cm	18 kg
DiluFlow® Elite Doppelpumpe (1 kg)	503 201	1	Gravimetrischer Verdünnern (1 kg) 2 Pumpen	54.5 x 54.5 x 55 cm	20.6 kg
DiluFlow® Elite Einzelpumpe (5 kg)	503 105	1	Gravimetrischer Verdünnern (5 kg) 1 Pumpe	54.5 x 54.5 x 55 cm	18 kg
DiluFlow® Elite Doppelpumpe (5 kg)	503 205	1	Gravimetrischer Verdünnern (5 kg) 2 Pumpen	54.5 x 54.5 x 55 cm	20.6 kg
Einstellbarer Arm	505 005	1	Zur Verwendung bei großen Gefäßen und Flaschen	25 x 15 x 10 cm	600 g
Jumbo kit	505 006	1	BagOpen® 3500 + 3500 mL Auffangschale	50 x 40 x 40 cm	3 kg
Pumpenmodul	505 007	1	Äußeres Modul mit Einzelpumpe + Schläuchen für Pumpe (Innen- ø 6.4 mm)	23 x 31 x 27 cm	5.3 kg
6-fach Düsenhalter	505 008	1	Zum Anschluß von bis zu 6 Schläuchen	12 x 10 x 8 cm	300 g
Barcode-Leser	522 000	1	Barcode-Leser	39 x 27 x 15 cm	1 kg
Dispensierpistole	561 001	1	Dispensierpistole mit elektronischem Startknopf	15 x 15 x 5 cm	0.1 kg





GRAVIMETRISCHER VERDÜNNER	Referenz	Anz/Karton	Spezifikationen	Box-Maße	Gewicht
DiluFlow®, DiluFlow® Pro und DiluFlow® Elite: Zubehöre					
Film	410 130	1	Thermotransferfilm	12 x 10 x 8 cm	300 g
Drucker	410 150	1	Thermodrucker (RS 232 und USB Anschlüsse)	37 x 35 x 25 cm	4 kg
2L Flasche (GL45)	413 002	3	2 L GL45 Glasflasche	37 x 37 x 37 cm	5 kg
Wägeplattform	505 002	1	Zum Wiegen einzelner Gefäße	25 x 15 x 10 cm	600 g
Plattform mit Klammerhalterung	505 003	1	Halterung für Reagenzgläser (Ø 10 bis zu 60 mm)	25 x 20 x 10 cm	1 kg
GeckoGrip	505 009	10	10 Klebestreifen für BagOpen®	12 x 10 x 8 cm	250 g
Haltearm für Medienbeutel	505 010	1	Integrierter Haltearm für Medienbeutel	40 x 30 x 18 cm	1.5 kg
Fußpedal	507 008	1	Für freihändigen Betrieb, 3.5 mm Jack Anschluss	15 x 10 x 10 cm	0.15 kg
Booster kit	511 000	1	Booster Pumpe + 2 Schläuche von 20 cm für Einsatz in Pumpe. Innen- ø 6.4 mm + 2 Y-Stücke	39 x 17 x 15 cm	1.1 kg
5L Flasche (GL45)	513 001	1	5L Flasche, autoklavierbar	37 x 35 x 25 cm	2.5 kg
Vergleichsgewicht (500 g)	513 005	1	500g Kalibriergewicht, nach F1-Klasse der Cofrac	25 x 10 x 10 cm	0.8 kg
Schlauchset für Booster kit (GL45 - Ø 3.2 mm)	513 008	1	Schläuche Innen- ø 3.2 mm + GL45 Schraubkappe + Schlauchgewicht + Düse + Filter + Y-Stück	39 x 27 x 15 cm	0.7 kg
Schläuche + Y (Ø 3.2 mm)	513 009	5	5 Dispensierschläuche Innen- ø 3.2 mm mit „Y“-Kunststoffstück	Zip Bag: 35 x 45 cm	628 g
Freistehender Beutelhalter (zweifach)	513 015	1	Freistehender Beutelhalter für Medienbeutel	59 x 37 x 29 cm	2.5 kg
Kopf-Pumpe	513 017	1	Peristaltische Kopf-Pumpe (Watson Marlow™)	15 x 15 x 6 cm	0.4 kg
Trokar	513 020	1	Punktionskanüle für Medienbeutel	12 x 10 x 8 cm	0.1 kg
PTFE Filter 0.2 µm (Ø 25 mm)	513 023	5	Set von 5 autoklavierbaren Filtern (0.2 µm) für GL45 Flasche	12 x 10 x 8 cm	0.2 kg
Düse (Schläuche Ø 4.8 - 8 mm)	513 024	5	5 Edelstahldüsen für Schläuche Innen- ø 4.8 bis 8 mm	15 x 15 x 6 cm	0.2 kg
Schlauchgewicht (Ø 6 mm)	513 039	5	5 Schlauchgewichte - Ø 6 mm	Zip Bag: 8 x 12 cm	275 g
Düse (Schläuche Ø 1.6 - 3.2 mm)	513 040	5	5 Edelstahldüsen für Schläuche Innen- ø 1.6 bis 3.2 mm	Zip Bag: 8 x 12 cm	69.8 g
Schlauchset für Booster kit (GL45 - Ø 6.4 mm)	513 041	1	Schläuche Innen- ø 6.4 mm + GL45 Schraubkappe + Schlauchgewicht + Düse + Filter + Y-Stück	Zip Bag: 23 x 35 cm	228.8 g
Schläuche + Y (Ø 6.4 mm)	513 042	5	5 Dispensierschläuche Innen- ø 6.4 mm mit „Y“-Kunststoffstück	Zip bag: 35 x 45 cm	628 g
Schlauchset (GL45 - Ø 6.4 mm)	513 043	1	Schläuche Innen- ø 6.4 mm + GL45 Schraubkappe + Schlauchgewicht + Düse + Filter	Zip bag: 23 x 35 cm	221 g
Schläuche (Ø 6.4 mm)	513 044	1	5 Dispensierschläuche Innen- ø 6.4 mm	Zip bag: 35 x 45 cm	590.2 g
Schlauchset (GL45 - Ø 3.2 mm)	513 045	1	Schläuche Innen- ø 3.2 mm + GL45 Schraubkappe + Schlauchgewicht + Düse + Filter	Zip bag: 23 x 35 cm	221 g
Schläuche (Ø 3.2 mm)	513 047	5	5 Dispensierschläuche Innen- ø 3.2 mm	Zip bag: 35 x 45 cm	590.2 g
Aufkleber für Drucker	521 012	2	Aufkleberrolle für Drucker - Aufklebermaße: 45 x 10 mm	20 x 10 x 10 cm	1.2 kg
Papier für Drucker	521 110	2	Rolle Thermopapier für Drucker	25 x 10 x 10 cm	1.5 kg
Schläuche für Pumpe (Ø 3.2 mm)	561 302	5	5 Schläuche von 20 cm für Einsatz in Pumpe. Innen- ø 3.2 mm	26 x 21 x 11 cm	0.2 kg
Schläuche für Pumpe (Ø 6.4 mm)	561 304	5	5 Schläuche von 20 cm für Einsatz in Pumpe. Innen- ø 6.4 mm	26 x 21 x 11 cm	0.2 kg
Autoklavierbare GL45 Schraubkappe + 0.2 µm Filter	561 401	1	Autoklavierbare GL45 Schraubkappe + 0.2 µm Filter	Zip bag: 10 x 12 cm	35 g

HOMOGENISATOR	Referenz	Anz/Karton	Spezifikationen	Box-Maße	Gewicht
MiniMix® 100: 100 mL Homogenisator					
MiniMix® 100 P CC	011 230	1	Volltür, variable Geschwindigkeit, Click & Clean® Paddles	50 x 30 x 33 cm	13.4 kg
MiniMix® 100 W CC	013 230	1	Tür mit Sichtfenster, variable Geschwindigkeit, Auffangschale, Click & Clean® Paddles	50 x 30 x 33 cm	13.4 kg
DripTray	016 000	1	Auffangschale aus rostfreiem Edelstahl für MiniMix®	17.5 x 10 x 2 cm	0.2 kg
BagMixer® 400: 400 mL Homogenisator					
BagMixer® 400 P	021 230	1	Volltür	49.5 x 35 x 36.5 cm	18.6 kg
BagMixer® 400 W	022 230	1	Tür mit Sichtfenster, Auffangschale	49.5 x 35 x 36.5 cm	18.8 kg
BagMixer® 400 CC	024 230	1	Tür mit Sichtfenster, variable Geschwindigkeit, variabler Paddleabstand, Auffangschale, Click & Clean® Paddles	49.5 x 35 x 36.5 cm	18.6 kg
BagMixer® 400 S	025 000	1	Geräuscharm, integrierte Auffangschale, TotalAccess System, LightCode System, variable Geschwindigkeit, einstellbare Click & Clean® Paddles	56 x 41 x 50 cm	28.6 kg
BagMixer® 400 SW	025 100	1	Mehrschichtiges Sichtfenster, Flüssigkeitssensor, Geräuscharm, integrierte Auffangschale, TotalAccess System, LightCode System, variable Geschwindigkeit, einstellbare Click & Clean® Paddles	56 x 41 x 50 cm	28.2 kg
DripTray	026 000	1	Auffangschale aus rostfreiem Edelstahl für BagMixer® 400	23 x 12 x 2.3 cm	330 g
Starter pack	110 000	1	1 BagMixer® + 500 BagFilter® + 500 BagLight® + 50 BagClip® + 1 BagOpen® + 1 BagRack®	-	-
Classic pack	110 100	1	1 BagMixer® + 500 BagFilter® + 500 BagLight® + 500 BagPage® + 1 BagOpen® + 1 BagRack® + 50 BagClip® + 1 PetriPile® + 1 BagPipet® + 1 000 BagTips® Regular + 6 Clinet® 101	-	-
Premium pack	500 000	1	1 BagMixer® + 1 DiluFlow® + 1000 BagFilter® + 2000 BagLight® + 1000 BagPage® + 1 BagOpen® + 2 BagRack® + 50 BagClip® + 2 PetriPile® + 1 BagPipet® + 1000 BagTips® Regular + 6 Clinet® 101	-	-



HOMOGENISATOR	Referenz	Anz/Karton	Spezifikationen	Box-Maße	Gewicht
JumboMix® 3500: 3500 mL Homogenisator					
JumboMix® 3500 VP	031 230	1	Volltür, digitaler Bildschirm, variable Geschwindigkeit, variabler Paddleabstand	62 x 58 x 58 cm	61 kg
JumboMix® 3500 VW	032 230	1	Tür mit Sichtfenster, digitaler Bildschirm, variable Geschwindigkeit, variabler Paddleabstand, Auffangschale	62 x 58 x 58 cm	58.2 kg
JumboMix® 3500 WarmMix®	033 230	1	Volltür, digitaler Bildschirm, variable Geschwindigkeit, variabler Paddleabstand, einstellbare Temperatur der Tür bis zu 50°C	62 x 58 x 58 cm	61 kg
JumboStand	037 000	1	Ergonomischer Tisch für JumboMix® 3500	60 x 52 x 26 cm	16 kg
DripTray	036 000	1	Auffangschale aus rostfreiem Edelstahl für JumboMix®	46 x 12.5 x 2.5 cm	0.6 kg



LABORZUBEHÖR	Referenz	Anz/Karton	Spezifikationen	Box-Maße	Gewicht
BagTools®: Laborzubehör					
BagOpen® 80/100	211 010	1	Beutelöffner und -halter für 80 mL und 100 mL Beutel	23 x 12 x 5 cm	245 g
BagOpen® 400	211 040	1	Beutelöffner und -halter für 400 mL Beutel	26 x 16 x 6.2 cm	540 g
BagOpen® 3500	211 350	1	Beutelöffner und -halter für 3500 mL	32 x 17 x 25 cm	1.6 kg
BagRack® 80/100	221 010	1	Gestell aus rostfreiem Edelstahl für 80 mL und 100 mL Beutel - 11 Beutel	28.5 x 14.5 x 16 cm	0.8 kg
BagRack® 400	221 040	1	Gestell aus rostfreiem Edelstahl für 400 mL Beutel - 10 Beutel	37 x 22 x 22 cm	1.4 kg
DripTray	221 042	1	Auffangschale aus rostfreiem Edelstahl für BagRack® 400	36 x 22.2 x 3 cm	880 g
BagRack® 3500 (4 Beuteln)	221 350	1	Gestell aus rostfreiem Edelstahl für 3500 mL Beutel - 4 Beutel	50.5 x 41.5 x 42.5 cm	3.5 kg
BagRack® 3500 (2 Beuteln)	221 352	1	Gestell aus rostfreiem Edelstahl für 3500 mL Beutel - 2 Beutel	37 x 25.5 x 22 cm	1.5 kg
BagClip® 80/100	231 010	50	Verschlussclips 13 cm (für 80 und 100 mL Beutel)	21.5 x 15.5 x 6.5 cm	550 g
BagClip® 400	231 040	50	Verschlussclips 19.5 cm (für 400 mL Beutel)	27 x 19 x 6.5 cm	750 g
BagClip® 3500	231 350	50	Verschlussclips 39.5 cm (für 3500 mL Beutel)	51 x 11 x 10.5 cm	1.5 kg
PetriPile® 55	241 055	1	Tablett aus rostfreiem Edelstahl für 36 Petrischalen ø 55 mm	28 x 23 x 15 cm	1 kg
PetriPile® 65	241 065	1	Tablett aus rostfreiem Edelstahl für 36 Petrischalen ø 65 mm	31 x 23 x 15.5 cm	1 kg
PetriPile® 90	241 090	1	Tablett aus rostfreiem Edelstahl für 36 Petrischalen ø 90 mm	39 x 27.5 x 15 cm	1.2 kg
PetriPile® 150	241 150	1	Tablett aus rostfreiem Edelstahl für 16 Petrischalen ø 150 mm	40.5 x 41.5 x 16.5 cm	1.2 kg
BagPipet®	251 091	1	Autoklavierbare Pipette mit variablem Fixvolumen: 0.1 mL/0.9 mL/1 mL mit BagTips®	31 x 10 x 6 cm	0.3 kg
BagTips® (Regular)	252 019	1000	Sterile Halme für BagPipet® durch Bestrahlung sterilisiert pro 25 Stück (19 cm)	27.5 x 23 x 11 cm	1.2 kg
BagTips® (Jumbo)	252 024	1000	Sterile Halme für BagPipet® durch Bestrahlung sterilisiert pro 25 Stück (24 cm)	27.5 x 23 x 11 cm	1.5 kg
BagSeal® 400	261 000	1	Folienschweißgerät für 400mL Beutel	49.5 x 39.5 x 49 cm	13.6 kg
Wartungs-Kit für BagSeal®	261 500	1	2 Sicherungen + 2 Schweißdrähte + 2 Teflonstreifen	35 x Ø 4 cm	100 g



DISPENSIERPUMPEN	Referenz	Anz/Karton	Spezifikationen	Box-Maße	Gewicht
FlexiPump®: Peristaltische Pumpe					
FlexiPump®	561 000	1	Dispensierpumpe mit Einzelpumpe	50 x 40 x 40 cm	8 kg
FlexiPump® Pro	562 000	1	Dispensierpumpe mit Doppelpumpe	50 x 40 x 40 cm	8.4 kg
FlexiPump®: Zubehör					
Film	410 130	1	Thermotransferfilm	12 x 10 x 8 cm	300 g
Drucker	410 150	1	Thermodrucker (RS 232 und USB Anschlüsse)	37 x 35 x 25 cm	4 kg
2L Flasche (GL45)	413 002	3	2 L GL45 Glasflasche	37 x 37 x 37 cm	5 kg
Schlauchgewicht (Ø 3 mm)	413 028	5	Schlauchgewicht (Ø 3 mm)	Zip bag: 8 x 12 cm	34.2 g
Fußpedal	507 008	1	Für freihändigen Betrieb, 3.5 mm Jack Anschluss	15 x 10 x 10 cm	0.15 kg
5L Flasche (GL45)	513 001	1	5L Flasche, autoklavierbar	37 x 35 x 25 cm	2.5 kg
Schläuche für Pumpe (Ø 4.8 mm)	513 011	5	5 Schläuche von 20 cm für Einsatz in Pumpe. Innen- ø 4.8 mm	26 x 21 x 11 cm	0.28 kg
Freistehender Beutelhalter (zweifach)	513 015	1	Freistehender Beutelhalter für Medienbeutel	59 x 37 x 29 cm	2.5 kg
Kopf-Pumpe	513 017	1	Peristaltische Kopf-Pumpe (Watson Marlow™)	15 x 15 x 6 cm	0.4 kg
Troker	513 020	1	Punktionskanüle für Medienbeutel	12 x 10 x 8 cm	0.1 kg
PTFE Filter 0.2 µm (Ø 25 mm)	513 023	5	Set von 5 autoklavierbaren Filtern (0.2 µm) für GL45 Flasche	12 x 10 x 8 cm	0.2 kg
Düse (Ø 4.8 - 8 mm)	513 024	5	5 Edelstahldüsen für Schläuche Innen- ø 4.8 bis 8 mm	15 x 15 x 6 cm	0.2 kg
Schlauchgewicht (Ø 6 mm)	513 039	5	5 Schlauchgewichte - Ø 6 mm	Zip Bag: 8 x 12 cm	275 g
Düse (Schläuche Ø 1.6 - 3.2 mm)	513 040	5	5 Edelstahldüsen für Schläuche Innen- ø 1.6 bis 3.2 mm	Zip Bag: 8 x 12 cm	69.8 g
Aufkleber für Drucker	521 012	2	Aufkleberrolle für Drucker - Aufklebermaße: 45 x 10 mm	20 x 10 x 10 cm	1.2 kg
Papier für Drucker	521 110	2	Rolle Thermopapier für Drucker	25 x 10 x 10 cm	1.5 kg





DISPENSIERPUMPEN	Referenz	Anz/Karton	Spezifikationen	Box-Maße	Gewicht
Dispensierpistole	561 001	1	Dispensierpistole mit elektronischem Startknopf	15 x 15 x 5 cm	0.1 kg
Einstellbarer Dispensierarm	561 002	1	Zur Verwendung bei großen Gefäßen und Flaschen	34 x 22 x 12 cm	0.6 kg
Schlauchset (GL45 - Ø 1.6 mm)	561 101	1	Schläuche Innen- ø 1.6 mm + GL45 Schraubkappe + Schlauchgewicht + Düse + Filter	39 x 27 x 15 cm	0.2 kg
Schlauchset (GL45 - Ø 3.2 mm)	561 102	1	Schläuche Innen- ø 3.2 mm + GL45 Schraubkappe + Schlauchgewicht + Düse + Filter	39 x 27 x 15 cm	0.2 kg
Schlauchset (GL45 - Ø 4.8 mm)	561 103	1	Schläuche Innen- ø 4.8 mm + GL45 Schraubkappe + Schlauchgewicht + Düse + Filter	39 x 27 x 15 cm	0.2 kg
Schlauchset (GL45 - Ø 6.4 mm)	561 104	1	Schläuche Innen- ø 6.4 mm + GL45 Schraubkappe + Schlauchgewicht + Düse + Filter	39 x 27 x 15 cm	0.2 kg
Schlauchset (GL45 - Ø 8 mm)	561 105	1	Schläuche Innen- ø 8 mm + GL45 Schraubkappe + Schlauchgewicht + Düse + Filter	39 x 27 x 15 cm	0.2 kg
Schläuche (Ø 1.6 mm)	561 201	5	5 Dispensierschläuche Innen- ø 1.6 mm mit Kunststoffstück	39 x 27 x 15 cm	0.9 kg
Schläuche (Ø 3.2 mm)	561 202	5	5 Dispensierschläuche Innen- ø 3.2 mm mit Kunststoffstück	39 x 27 x 15 cm	0.9 kg
Schläuche (Ø 4.8 mm)	561 203	5	5 Dispensierschläuche Innen- ø 4.8 mm mit Kunststoffstück	39 x 27 x 15 cm	0.9 kg
Schläuche (Ø 6.4 mm)	561 204	5	5 Dispensierschläuche Innen- ø 6.4 mm mit Kunststoffstück	39 x 27 x 15 cm	0.9 kg
Schläuche (Ø 8 mm)	561 205	5	5 Dispensierschläuche Innen- ø 8 mm mit Kunststoffstück	39 x 27 x 15 cm	0.9 kg
Schläuche für Pumpe (Ø 1.6 mm)	561 301	5	5 Schläuche von 20 cm für Einsatz in Pumpe. Innen- ø 1.6 mm	26 x 21 x 11 cm	0.2 kg
Schläuche für Pumpe (Ø 3.2 mm)	561 302	5	5 Schläuche von 20 cm für Einsatz in Pumpe. Innen- ø 3.2 mm	26 x 21 x 11 cm	0.2 kg
Schläuche für Pumpe (Ø 4.8 mm)	561 304	5	5 Schläuche von 20 cm für Einsatz in Pumpe. Innen- ø 4.8 mm	26 x 21 x 11 cm	0.2 kg
Schläuche für Pumpe (Ø 8 mm)	561 305	5	5 Schläuche von 20 cm für Einsatz in Pumpe. Innen- ø 8 mm	26 x 21 x 11 cm	0.2 kg
Schlauchset + Y (GL45 - Ø 1.6 mm)	562 101	1	Schläuche Innen- ø 1.6 mm + GL45 Schraubkappe + Schlauchgewicht + Düse + Filter + Y-Stück	39 x 27 x 15 cm	0.2 kg
Schlauchset + Y (GL45 - Ø 3.2 mm)	562 102	1	Schläuche Innen- ø 3.2 mm + GL45 Schraubkappe + Schlauchgewicht + Düse + Filter + Y-Stück	39 x 27 x 15 cm	0.2 kg
Schlauchset + Y (GL45 - Ø 4.8 mm)	562 103	1	Schläuche Innen- ø 4.8 mm + GL45 Schraubkappe + Schlauchgewicht + Düse + Filter + Y-Stück	39 x 27 x 15 cm	0.2 kg
Schlauchset + Y (GL45 - Ø 6.4 mm)	562 104	1	Schläuche Innen- ø 6.4 mm + GL45 Schraubkappe + Schlauchgewicht + Düse + Filter + Y-Stück	39 x 27 x 15 cm	0.2 kg
Schlauchset + Y (GL45 - Ø 8 mm)	562 105	1	Schläuche Innen- ø 8 mm + GL45 Schraubkappe + Schlauchgewicht + Düse + Filter + Y-Stück	39 x 27 x 15 cm	0.2 kg
Schläuche + Y (Ø 1.6 mm)	562 201	5	5 Dispensierschläuche Innen- ø 1.6 mm mit „Y“-Kunststoffstück	39 x 27 x 15 cm	0.9 kg
Schläuche + Y (Ø 3.2 mm)	562 202	5	5 Dispensierschläuche Innen- ø 3.2 mm mit „Y“-Kunststoffstück	39 x 27 x 15 cm	0.9 kg
Schläuche + Y (Ø 4.8 mm)	562 203	5	5 Dispensierschläuche Innen- ø 4.8 mm mit „Y“-Kunststoffstück	39 x 27 x 15 cm	0.9 kg
Schläuche + Y (Ø 6.4 mm)	562 204	5	5 Dispensierschläuche Innen- ø 6.4 mm mit „Y“-Kunststoffstück	39 x 27 x 15 cm	0.9 kg
Schläuche + Y (Ø 8 mm)	562 205	5	5 Dispensierschläuche Innen- ø 8 mm mit „Y“-Kunststoffstück	39 x 27 x 15 cm	0.9 kg



AUTOMATISCHE AUSPLATTIERUNGSGERÄTE	Referenz	Anz/Karton	Spezifikationen	Box-Maße	Gewicht
Spiral® System: easySpiral® Ausplattierungsgerät (mit Verdünnungssystem)					
easySpiral®	412 000	1	Automatisches Ausplattierungsgerät Spiral®	60 x 50 x 55 cm	24.6 kg
easySpiral Pro®	413 000	1	Automatisches Ausplattierungsgerät Spiral® mit USB-Anschluss	60 x 50 x 55 cm	24.6 kg
easySpiral Dilute®	414 000	1	Automatisches Ausplattierungsgerät Spiral® (Verdünnungssystem) mit USB-Anschluss	60 x 50 x 55 cm	24.6 kg
Spiral® System: Zubehör					
DataLink™	410 100	1	Rückverfolgbarkeitssystem	48.5 x 38.5 x 25 cm	4.4 kg
Aufkleber für Drucker	410 120	2 x 2500	Aufkleberrolle für Drucker - Aufklebermaße: 45 x 10 mm	Zip bag: 18 x 25 cm	997 g
Film	410 130	1	Thermotransferfilm	12 x 10 x 8 cm	300 g
Gehäuse für Ausplattierungsgerät	413 001	1	Transparentes Gehäuse für Arbeiten außerhalb eines Laminar-Flow	59 x 37 x 29 cm	3 kg
2L Flasche (GL45)	413 002	3	2 L GL45 Glasflasche	37 x 37 x 37 cm	5 kg
Autoklavierbares Verbindungsset GL45	413 003	1	Set von GL45 autoklavierbare Flasche Verbindung	12 x 10 x 8 cm	0.2 kg
Spritze (1 mL)	413 004	1	Spritze (1000 µL)	25 x 10 x 10 cm	0.2 kg
Mikro Pumpe	413 005	1	Integrierte Mikro Pumpe	12 x 10 x 8 cm	0.3 kg
Schläuche	413 006	1	Silikonschläuche mit Filter für die Reinigungspumpe	12 x 10 x 8 cm	0.2 kg
Spiral® Zählshablone (90 mm)	413 014	1	Zählshablone für ø 90 mm Petrischale	25 x 10 x 10 cm	0.3 kg
Spiral® Zählshablone (150 mm)	413 015	1	Zählshablone für ø 150 mm Petrischale	25 x 20 x 10 cm	0.3 kg
Eppendorf™ Träger 0.5 mL	413 016	1	Träger für Eppendorf™-Cups 0,5 mL	12 x 10 x 8 cm	0.2 kg
Eppendorf™ Träger 1.5 mL und 2 mL	413 017	1	Träger für Eppendorf™-Cups 1.5 mL und 2 mL	12 x 10 x 8 cm	0.2 kg
Dilucup™ Träger	413 018	1	Träger für Dilucup™	12 x 10 x 8 cm	0.2 kg
Adapter für Petrischale (90-150 mm)	413 019	1	Anpassbarer Drehtisch für Schalen 90-150 mm	25 x 10 x 10 cm	0.3 kg
Adapter für Petrischale (50-65 mm)	413 020	1	Anpassbarer Drehtisch für Schalen 55-65 mm	25 x 10 x 10 cm	0.3 kg
Circle Zählshablone (90 mm)	413 026	1	Zählshablone für kreisförmige Proben (90 mm)	25 x 20 x 10 cm	0.3 kg
Circle Zählshablone (150 mm)	413 027	1	Zählshablone für kreisförmige Proben (150 mm)	25 x 20 x 10 cm	0.3 kg
EnzyClear®	413 029	1	Reinigungsmittel zur Reinigung und Vordesinfektion empfohlen	ø 9 cm - H: 11 cm	365 g



AUTOMATISCHE AUSPLATTIERUNGSGERÄTE	Referenz	Anz/Karton	Spezifikationen	Box-Maße	Gewicht
Stylus (1 mL)	414 001	1	Stylus 1 mL	25 x 10 x 10 cm	0.5 kg
Eppendorf™ Träger 1.5 mL	414 002	1	Träger für Eppendorf™-Cups 1.5 mL für easySpiral Dilute®	20 x 17 x 7 cm	250 g
Wartungs-Kit für Ausplattierungsgerät (1 mL)	414 003	1	Wartungs-Kit mit 1 Stylus, 1 Spritze, 1 Silikon Schlauch, 1 Schmiermittel, 10 Filter für Pumpe	31 x 21.5 x 10 cm	497 g
Doppel-Anschluss-Set für GL Flasche	414 004	1	Doppel-Anschluss-Set für GL Flasche zur Anwendung auf derselben Flasche	Zip bag: 18 x 25 cm	78.4 g
Becher DB50	415 100	1000	1 000 sterile Becher für Spiral®-Ausplattierungsgerät (5 mL)	34 x 22 x 12 cm	1.5 kg
Färbemittel für Ausplattierungsgerät	415 530	1	Blaues Färbemittel für Spiral® (125 mL)	12 x 10 x 8 cm	0.2 kg
PTFE Filter 0.2 µm (Ø 25 mm)	513 023	5	Set von 5 autoklavierbaren Filtern (0.2 µm) für GL45 Flasche	12 x 10 x 8 cm	0.2 kg
Barcode-Leser	522 000	1	Barcode-Leser	39 x 17 x 8 cm	1 kg



AUTOMATISCHE KOLONIEZÄHLER	Referenz	Anz/Karton	Spezifikationen	Box-Maße	Gewicht
Scan®: Automatische Koloniezähler					
Scan® 100	435 000	1	Manueller Koloniezähler	50 x 40 x 40 cm	7.2 kg
Scan® 300	436 300	1	Automatischer Koloniezähler	50 x 40 x 40 cm	11 kg
Scan® 500	436 000	1	Automatischer Koloniezähler und Hemmhöfe Messer	50 x 40 x 40 cm	11 kg
Scan® 1200	437 000	1	Hochauflösender, automatischer Koloniezähler und Hemmhöfe Messer	57 x 42 x 42 cm	12.4 kg
Scan® 4000	438 000	1	Ultra hochauflösend, automatischer Koloniezähler und Hemmhöfe Messer	60 x 63 x 80 cm	32 kg

Scan®: Zubehör für Geräte der Scan-Serie					
DataLink™	410 100	1	Rückverfolgbarkeitssystem	48.5 x 38.5 x 25 cm	4.4 kg
Aufkleber für Drucker	410 120	2 x 2500	Aufkleberrolle für Drucker - Aufklebermaße: 45 x 10 mm	Zip bag: 18 x 25 cm	997 g
Film	410 130	1	Thermotransferfilm	12 x 10 x 8 cm	300 g
Vergrößerungsglas für Scan® 100	435 001	1	Vergrößerungslupe (x2) + 1 flexibler Arm für Scan® 100	26 x 16.5 x 10.5 cm	0.8 kg
Adapter für Petrifilm™/Sanita-kun™/Compact Dry™	435 002	1	Adapter für Petrifilm™, RIDA™ Count/Sanita-kun™, Compact Dry™ für Scan® 100	16.5 x 16 x 6.5 cm	0.25 kg
Spiral® DS Zählshablone	435 010	2	Spiral® DS Zählshablone: 1 transparente und 1 weiße Zählshablone - 90 mm und 150 mm - Für Scan® 100	16.5 x 16 x 6.5 cm	0.13 kg
Wolffhuegel-Zählshablone	435 020	2	1 transparente und 1 weiße Wolffhuegel-Zählshablone für Scan® 100	16.5 x 16 x 6.5 cm	0.1 kg
Spiral® Zählshablone (90 mm)	435 030	2	easySpiral® Zählshablone: 1 transparente und 1 weiße Zählshablone für Scan® 100	16.5 x 16 x 6.5 cm	0.1 kg
Spiral® Zählshablone (150 mm)	435 035	2	easySpiral® Zählshablone: 1 transparente und 1 weiße Zählshablone für Scan® 100	16.5 x 16 x 6.5 cm	0.1 kg
Zählshablone für Kreisaufragung	435 037	2	easySpiral Dilute® Zählshablone: Zählshablone für kreisförmig aufgetragene Proben für Scan® 100	Zip bag: 15 x 25 cm	84 g
Adapter für Petrischale (55 mm)	436 005	1	Adapter für ø 55 mm Petrischale für Scan® 300/500/1200	25 x 15 x 10 cm	0.2 kg
Adapter für Sanita-Kun™ RIDA™ Count	437 001	1	Adapter für RIDA COUNT™ und Sanita-kun™ für Scan® 1200	25 x 15 x 10 cm	0.2 kg
Adapter für Petrifilm™	437 002	1	Adapter für Petrifilm™ für Scan® 1200	25 x 15 x 10 cm	0.2 kg
Adapter für Compact Dry™	437 004	1	Adapter für Compact Dry™ für Scan® 1200	25 x 15 x 10 cm	0.2 kg
Barcode-Leser	522 000	1	Barcode-Leser	39 x 17 x 8 cm	1 kg



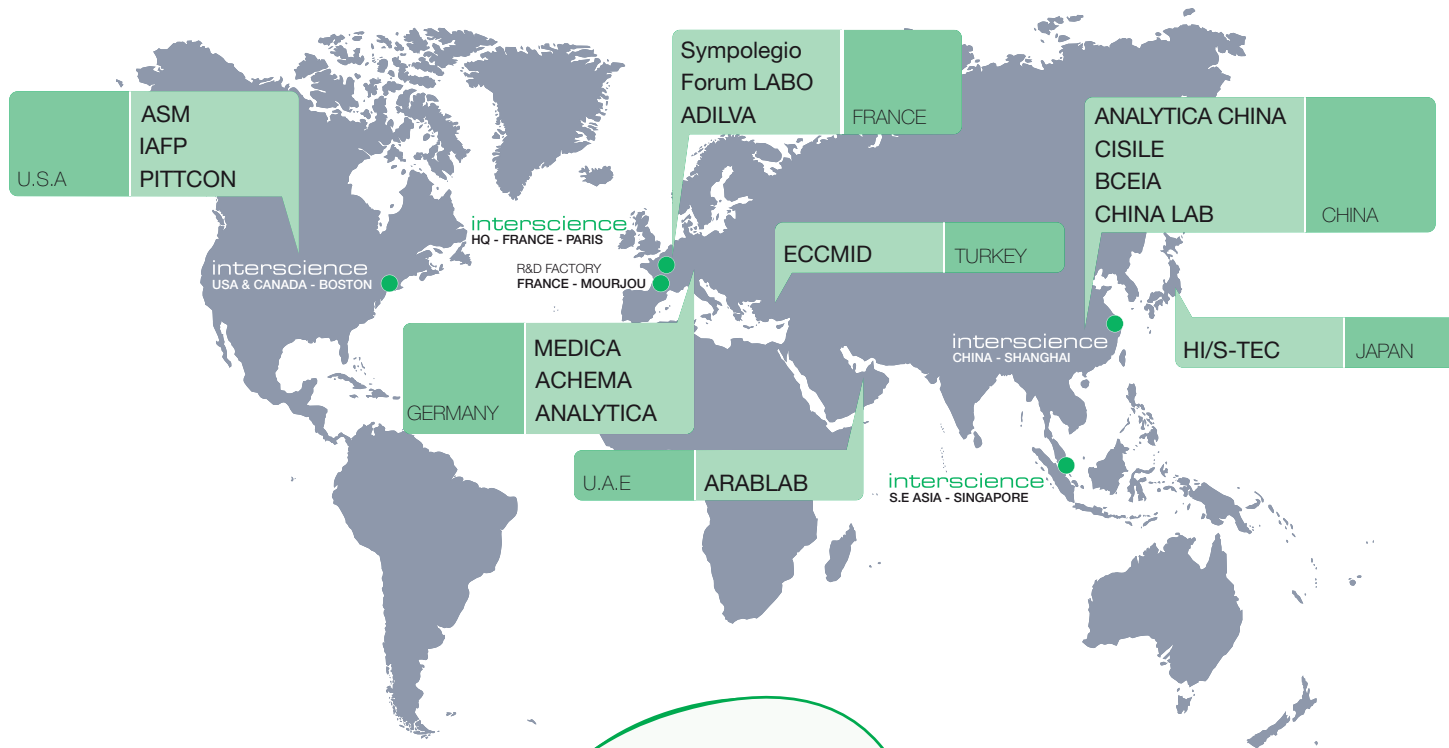
DESINFEKTION	Referenz	Anz/Karton	Spezifikationen	Box-Maße	Gewicht
Clinet®: Desinfektion					
Clinet® 101	310 101	6	Chlorhexidin-Desinfektionstücher, 6 Spender mit je 120 Desinfektionstüchern	25 x 17.5 x 19 cm	2 kg
Clinet® 202	310 202	100	Chlorhexidin, Desinfektionstücher einzeln verpackt	19.5 x 19 x 19 cm	1.4 kg
Clinet® 303	310 303	6	Desinfektionsspray, 6 Flaschen à 1L - mit 3 Sprühhöpfen	28 x 19 x 27.5 cm	6.3 kg
Clinet® Anti- Algen	310 400	1	Anti-Algen-Lösung für Wasserbäder (1 L)	34 x 25.5 x 18.5 cm	3.7 kg



DEODORANT	Referenz	Anz/Karton	Spezifikationen	Box-Maße	Gewicht
Anabac®: Autoklaven-Deodorants					
Anabac® Classic	320 100	100	Box mit 100 Kugeln Eukalyptosduft	12 x 10 x 8 cm	160 g
Anabac® Poma	320 200	100	Box mit 100 Kugeln Apfelduft	12 x 10 x 8 cm	160 g
Anabac® Citrus	320 300	100	Box mit 100 Kugeln Zitronenduft	12 x 10 x 8 cm	160 g
Anabac® Floral	320 400	100	Box mit 100 Kugeln Blumenduft	12 x 10 x 8 cm	160 g
Anabac® Peach	320 500	100	Box mit 100 Kugeln Pfirsichduft	12 x 10 x 8 cm	160 g

Die Angaben in diesem Katalog können nicht vertraglich bindend sein. INTERSCIENCE behält sich das Recht vor, Produkt-Spezifikationen ohne vorherige Ankündigung zu ändern oder zu verbessern. Aktuelle Updates und weitere Informationen finden Sie auf unserer Website www.interscience.com. Eingetragene Handelsmarken: ACALCAR®, AGARTOP®, Anabac®, BagBlender Blender Bag®, BagClip®, BagControl®, BagFilter®, BagFilter PullUp®, BagFilter Universal Standard®, BAGHOLDER®, BagLight®, BagLight Universal Standard®, BagLite®, BagMixer®, BagMixer Crocodile®, BagOpen®, BagPage®, BagPage Universal Standard®, Bag Pick Up Pick Up Bag®, BagPipet®, BagPorter®, BagRack®, BagSeal®, BagSystem®, BagTips®, BagTools®, Biobox®, BioParfum®, BioWaste®, Click & Clean®, Clinet®, Clinet Pick Up®, COBAC®, ColdBox®, CoolMix®, Dilute®, DataLink®, Easy Cleaning System ECS®, EasyEZ Bag®, EASY EZ SPIRAL®, easySpiral®, easySpiral Pro®, easySpiral Dilute®, Ensemeur Spir®, EnzyClear®, FlexiPump®, Formula 1 F1®, Gravimat®, HandySoap®, HandySpray®, iBag®, iMix®, iNews®, INOXIDOL®, INTERBIO®, INTERFARM®, Interfarma®, INTERLAB®, INTERSCIENCE®, iSystem®, iTools®, JumboMix®, JumboGravimat®, JumboLine®, LedCounter®, Malaxeur MaxiMix Blender®, Malaxeur MiniMix®, MiniPump®, MicroBio®, MicroBio Science®, Microbiology World®, MULTIBAG®, Multilayer®, PetriPile®, PickUpBag BagPickUp®, Pilo®, Plate & Count System®, Polyfill®, PolySilk®, Polysil®, Q-Tight®, RollBag®, Sanifood®, Scan®, ScanProtocol®, Sembador Spiral®, Spiral®, Spiral Plater®, STOMAFILTER®, Systeme Spiral®, WarmMix®.

Meet interscience at:



We speak English!
 Nous parlons français !
 ¡Hablamos español!
 Falamos Português!
 Wir sprechen Deutsch!
 Parliamo Italiano!
 Мы говорим по-Русски!
 我们会说中文!
 日本語どうぞ!



Hier finden Sie alle Informationen

www.interscience.com

- Nachrichten
- Fotos, Demovideos vom Produkt
- Broschüren, technische Informationen und Pressemitteilungen
- Scan® - Demo Software
- Informationsanfrage und Bestellformular
- Kontakt

Kundenservice:

Hot Line: +33 (0)1 34 62 63 24
Email: tech@interscience.com

- Aufstellen Empfehlungen
- Technische Beratung
- Anwendungshinweise
- Kundendienst
- Skype™ Unterstützung



interscience



F&E-Zentrum und Fabrik, Mourjou, FRANKREICH.

www.interscience.com

Bestellen:

Händler

interscience INTERNATIONAL

30, ch. Bois Arpents - 78860 St Nom - FRANCE
T: +33 (0)1 34 62 62 61 - F: +33 (0)1 34 62 43 03
Email: info@interscience.com

interscience CHINA

上海市徐汇区吴兴路277号锦都大厦718室-200030
电话: +86 (0)21-64739390 - +86 189 3097 0733
邮址: sales.china@interscience.com

interscience USA & CANADA

32 Cummings Park - Woburn, MA 01801 - USA
T: +1 781 937 0007 - F: +1 781 937 0017
Email: sales.usa@interscience.com

interscience SOUTH-EAST ASIA

541 Orchard Rd - 09-01 Liat Towers - SINGAPORE 238881
T: +65 6933 1389 - M: +65 8549 1217
Email: sales.asia@interscience.com